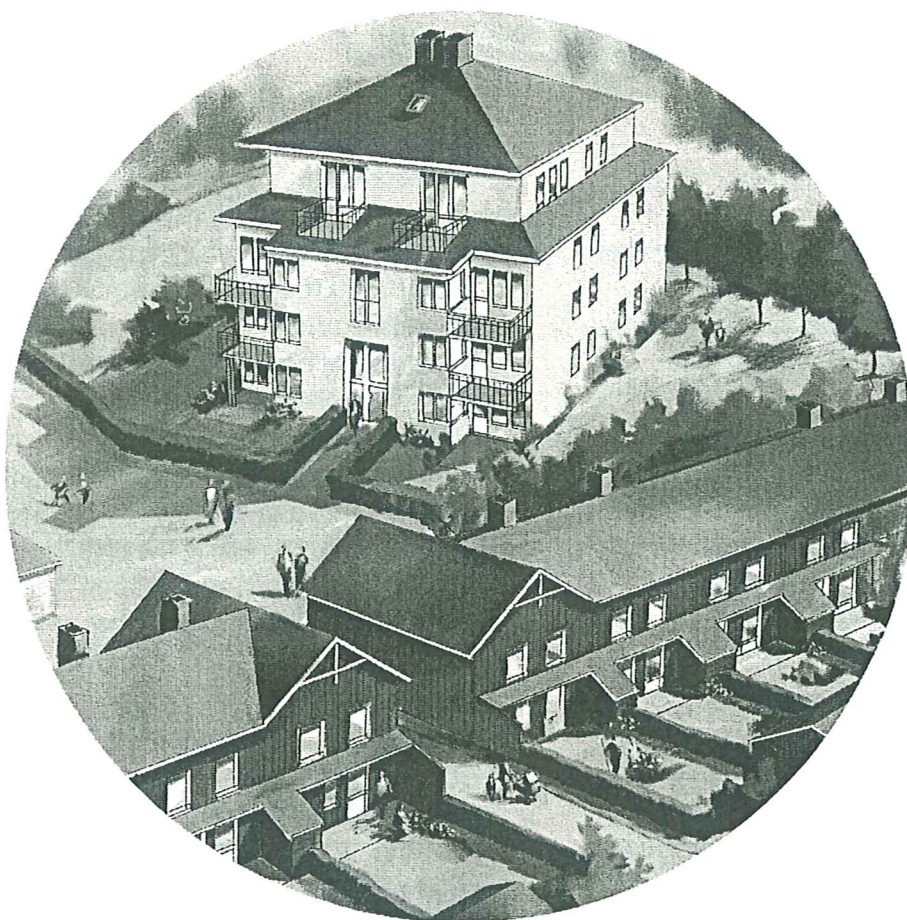


# Bofakta

Brf Röllingby, Åkersberga



Utgiven:

2001-04-06

Rev. 2001-09-06

Byggherre:

Brf Röllingby

Arkitekt:

FFNS Arkitekter

Totalentreprenör:

JM AB

Försäljning:

Mäklarringen; Mikael Ågren  
Elisabeth Levin

telefon: 08-544 104 94

osteraker@maklarringen.se



Hus att trivas i



## BO I BOSTADSRÄTT

- BO TRYGGT
- BO I GEMENSKAP
- BO SJÄLVSTÄNDIGT
- BO EKONOMISKT

### Trygghet i boendet

Att bo med bostadsrätt innebär att du tillsammans med övriga medlemmar i bostadsrättsföreningen äger och förvaltar bostäderna och de gemensamma anläggningarna i området. Du har ständig besittningsrätt till din lägenhet. Det betyder att du inte kan bli uppsagd förutsatt att du sköter dina skyldigheter mot bostadsrättsföreningen. När du överlåter din lägenhet, har du rätt att sälja till vem du vill. Överlåtelsen skall dock godkännas av föreningens styrelse.

### Medbestämmande

När du förvärvat en bostadsrättslägenhet i föreningen är du också delägare i hela föreningens område. Det är bara du och dina grannar som bestämmer över era bostäder genom den styrelse som ni själva väljer vid den årliga föreningsstämman. Under föreningens första verksamhetsår sköter en interimstyrelse verksamheten.

### Boende till självkostnad

Du som vill bo med bostadsrätt betalar en insats, för att få flytta in i lägenheten. Hyran för bostadsrättslägenhet kallas årsavgift. Årsavgiften skall täcka din lägenhets andel av kostnaderna, t ex räntor och amorteringar på föreningens lån samt drifts- och underhållskostnader. Eftersom medlemmarna i föreningen själva förvaltar bostäderna och de gemensamma anläggningarna har ni i hög grad möjlighet att påverka driftskostnaderna. Du bor till självkostnadspris.

### Garantier

AB Bostadsgaranti, som till hälften ägs av staten, ställer säkerhet för inbetalda insatser och entreprenadens fullgörande. Vidare tar JM AB försäljningsansvaret för bostadsrätterna och förvärvar de bostadsrätter som kan vara osålda senast sex månader efter färdigställandet. Fram till övertagandet av de eventuellt osålda lägenheterna betalar JM AB full avgift för dessa till föreningen. Utöver detta har JM AB infört en sjuårig hyresförlustgaranti. Allt för att erbjuda marknaden "Den trygga bostadsrätten".

### Miljö

JM AB arbetar intensivt med miljöfrågor och har utbildat all sin personal i praktiskt miljötankande. På våra arbetsplatser hanterar vi byggvaror och avfall på ett miljömässigt sätt i enlighet med kretsloppsprincipen. Vi arbetar med målet att de bostäder vi bygger skall vara sunda och fria från material, som människor kan ta skada av. Vi strävar efter att få alla ingående byggmaterial varudeklarerade och att välja sådana material som ingår i naturens kretslopp.





BOFAKTA

## FÖRSÄLJNING OCH EKONOMI

### Försäljning av lägenheter

Föreningens lägenheter säljs genom Mäklarringen. Kontaktpersoner är Mikael Ågren och Elisabeth Levin.  
Tel: 08-544 104 94  
Fax: 08-544 104 90  
E-post: osteraker@maklarringen.se

### Förhandsbokning

I tidigt skede, innan den ekonomiska planen har blivit registrerad och innan föreningen erhållit tillstånd att upplåta bostadsrätt, har du möjlighet att boka lägenhet. I samband med att bokningsavtal tecknas betalas en bokningsavgift om 10.000 kr. På så sätt reserveras en speciell lägenhet. Bokningsavgiften återbetalas i samband med att avtal om upplåtelse av bostadsrätt tecknas.

### Upplåtelseavtal

Upplåtelseavtal kommer att tecknas efter det att bostadsrättsföreningens ekonomiska plan registrerats hos Patent- och Registreringsverket och föreningen erhållit tillstånd att upplåta bostadsrätt. Vid detta tillfälle erläggs en handpenning om 50.000 kr, som utgör en första delbetalning på insatsen för lägenheten. Innan föreningen skriver under upplåtelseavtalet skall den pröva om du godtas som medlem i föreningen. Prövningen är en kontroll av er ekonomi och allmänna betalningsförmåga.

### Insatser och månadsavgifter

Se prislista.

### Hyror

"Hyran" i en bostadsrättsförening kallas för avgift. Årsavgiften betalas fr.o.m. tillträdesdagen månadsvis i förskott.

### Inflyttning

Inflyttning är planerad under hösten 2001. Nycklarna avhämtas på tillträdesdagen. Tid och plats meddelas senare.

### Tillval

Det finns möjlighet att som köpare påverka utformningen av den nya bostaden. JM AB upprättar en tillvalslista där tillvalsmöjligheter och kostnader för dessa framgår.

### Betalning

I samband med inflyttning skall den resterande delen av insatsen och eventuella tillvalsfakturor vara betalda. Kvitto eller motsvarande verifikation skall uppvisas i samband med utkvittering av nycklarna till lägenheten.

### Villkor i övrigt

Villkor i övrigt framgår av upplåtelseavtalet och av övriga handlingar, bl a bostadsrättsföreningens stadgar som du erhåller i samband med undertecknandet av upplåtelseavtalet.



BOFAKTA

## ALLMÄN INFORMATION

### Antal bostäder

Totalt uppförs 32 bostäder i en gemensam bostadsrättsförening. Av dessa bostäder är 22 lägenheter fördelade på två flerbostadshus, samt 10 radhus.

### Rumshöjd

Generellt ca 2,50 m.

### Antal våningar

De två flerbostadshusen har fyra våningar, radhusen har två plan.

### Förråd

Lägenheterna i flerbostadshusen har förutom invändiga klädkammare även förråd på gården (3-4 m<sup>2</sup>). Till varje radhus hör en invändig klädkammare samt två utvändiga förråd.

### Miljö/Sopor

Sopsorteringsstation finns för hela området i anslutning till carportlängan.

### Parkering

Bostadsrättsföreningen förvaltar 16 carportplatser. Dessutom finns ytterligare ett trettiotal parkeringsplatser till bostadsrättsföreningens förfogande. Till 32 parkeringsplatser finns eluttag avsedda för motorvärmare.

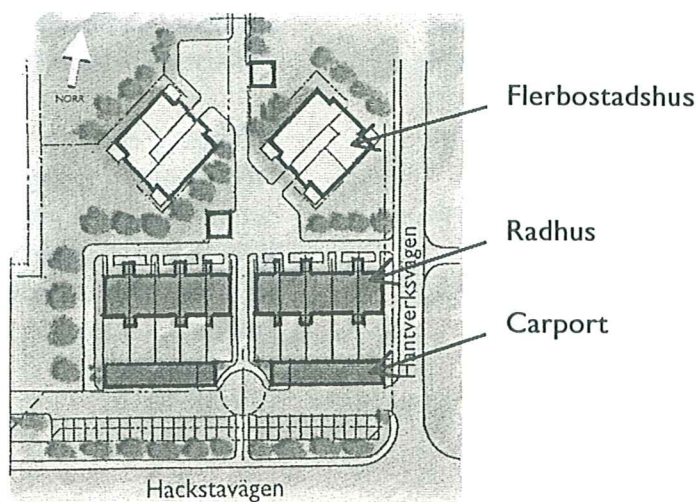
### Kabel-TV

Husen kommer att anslutas till kabel-TV.

### IT-hemmet

Bostäderna utformas i enlighet med JM:s standard för IT-hemmet. Detta innebär bl a att ett tomrörssystem installeras för ett eventuellt nätverk inom bostaden.

Situationsplan - Röllingby







BOFAKTA

## INFORMATION OM NÄROMRÅDET

### Allmänt

Åkersberga är huvudort i Österåkers kommun, ca 35 km norr om Stockholm. Röllingby ligger centralt i Åkersberga. Bygden kallades för Åker fram till för hundra år sedan och dess historia sträcker sig långt tillbaka som till stenåldern. Österåker har förutom fina möjligheter till friluftsliv även ett rikt kulturliv. Bland annat anordnas varje sommar de s k Wiraspelen med hundratalet musiker, sångare och skådespelare som berättar om arbete, kärlek och liv i smedernas familjer under 1700-talet.

### Service

I närbelägna Åkersberga Centrum finns såväl allmän som kommersiell service. Här finner Du ett stort antal butiker samt bank, post, försäkringskassa och vårdinrättningar. Både förskola och grundskola finns i närbelägna Hacksta- och Bergaområdet. Intill Brf Röllingby ligger även Röllingby Gymnasium samt Åkersbergahallen.

### Kommunikationer

Brf Röllingby ligger inom gångavstånd från Åkersberga centrum. Kommunikations- och pendlingsmöjligheterna till och från Stockholm är goda i form av buss- och pendeltågsförbindelse (Roslagsbanan). Buss 629 trafikerar sträckan Danderyds Sjukhus – Åkersberga Centrum. Buss 623 som trafikerar sträckan Sjökarby – Åkersberga Centrum, passerar Röllingby frekvent under hela dagen.

### Miljömässiga värden

Strax norr om Brf Röllingby ligger friluftsområdet Röllingby ängar, ett naturområde som sträcker sig ända upp till Sjökarby och Smedby Gård i norr. På andra sidan Röllingby Gymnasium ligger Hacksta friluftsområde med sina belysta motionsspår.

Åkersberga ligger ett stenkast ifrån Österåkers skärgård, med en riklig fauna och flora.

För ytterligare kommuninformation hänvisas till Österåkers kommuns hemsida: [www.osteraker.se](http://www.osteraker.se).

Så här hittar du till Röllingby!





BOFAKTA

## TEKNISK BESKRIVNING

### *Flerbostadshusen*

Grundläggning: Bottenplatta av betong.

Stomme: Betong.

Ytterväggar: Utfackningsväggar med träregelstomme.

Fasad: Putsad.

Innerväggar, bärande: Betong.

Innerväggar, ej bärande: Regelstomme med gipsskivor.

Mellanbjälklag: Betong.

Yttertak: Betongtakpannor.

Fönster: Träfönster. Kopplade fönster 2+1 glas, fasta fönster med trippelglas.

Tamburdörrar i trapphus: Inbrottskyddad dörr.

Trappor: Prefabricerade betongtrappor.

Ventilation: Frånluftssystem med tilluftsradiorer.

Värme: Fjärrvärme. Vattenburen golvvärme i badrum och WC/Dusch.





BOFAKTA

## TEKNISK BESKRIVNING

### *Radhusen*

Grundläggning: Bottenplatta av betong.

Stomme: Trä.

Fasad: Stående träpanel.

Mellanbjälklag: Trä.

Innerväggar bärande: Gipsskivor på träregelstomme.

Innerväggar ej bärande: Gipsskivor på stålregelstomme.

Yttertak: Betongtakpannor.

Fönster: Träfönster. Kopplade fönster 2+1 glas, fasta fönster med trippelglas.

Entrédörr: Inbrottsskyddad dörr.

Trappor: Trätrappa.

Ventilation: Frånluftssystem med tilluftsradiorer.

Värme: Fjärrvärme. Vattenburen golvvärme i badrum och WC/Dusch.



BOFAKTA

## RUMSBESKRIVNING

### *Flerbostadshusen 2 ROK (61 kvm)*

#### Vardagsrum

Golv: Parkett  
Väggar: Tapet  
Tak: Målat  
Övrigt: Fönsterbänkar av marmor

#### Matplats

Golv: Parkett  
Väggar: Tapet  
Tak: Målat  
Övrigt: Fönsterbänkar av marmor

#### Kök

Golv: Parkett  
Väggar: Tapet  
Tak: Målat  
Övrigt: Fönsterbänkar av marmor  
Spis med glaskeramikhäll  
Kombinerad kyl och frys  
Högsåp  
Förberett för installation av  
diskmaskin  
Kökssnickerier med slät lucka  
Källsorteringsskåp under  
diskbänk  
Bardisk

#### Bad/Tvätt

Golv: Klinker  
Väggar: Kakel  
Tak: Målat  
Övrigt: Sanitetsutrustning enl. ritning  
Golvvärme  
Toalettappershållare  
Badrumsskåp  
Duschdraperistång  
Tvättmaskin och torktumlare

#### Rum I

Golv: Parkett  
Väggar: Tapet  
Tak: Målat  
Övrigt: Fönsterbänkar av marmor  
Skjutdörrsgarderob

#### Hall

Golv: Parkett  
Väggar: Tapet  
Tak: Målat  
Övrigt: Skjutdörrsgarderob med hylla  
och klädstång  
Städsåp





BOFAKTA

## RUMSBESKRIVNING

### *Flerbostadshusen 3 ROK (75 kvm)*

#### Vardagsrum

Golv: Parkett  
Väggar: Tapet  
Tak: Målat  
Övrigt: Fönsterbänkar av marmor

#### Klädkammare/Förråd

Golv: Parkett  
Väggar: Målat  
Tak: Målat  
Övrigt: Hylla med klädstång  
Städsåp

#### Matplats

Golv: Parkett  
Väggar: Tapet  
Tak: Målat  
Övrigt: Fönsterbänkar av marmor

#### Kapprum

Golv: Parkett  
Väggar: Tapet  
Tak: Målat  
Övrigt: Skjutdörrsgarderob med hylla  
och klädstång

#### Kök

Golv: Parkett  
Väggar: Tapet  
Tak: Målat  
Övrigt: Fönsterbänkar av marmor  
Spis med glaskeramikhäll  
Kombinerad kyl och frys  
Högsåp  
Förberett för installation av  
diskmaskin  
Kökssnickerier med slät lucka  
Källsorteringsåp under  
diskbänk  
Bardisk

#### Bad/Tvätt

Golv: Klinker  
Väggar: Kakel  
Tak: Målat  
Övrigt: Sanitetsutrustning enl. ritning  
Golvvärme  
Toalettappershållare  
Badrumssåp  
Duschdraperistång  
Tvättmaskin och torktumlare

#### Rum 1

Golv: Parkett  
Väggar: Tapet  
Tak: Målat  
Övrigt: Fönsterbänkar av marmor

#### Rum 2

Golv: Parkett  
Väggar: Tapet  
Tak: Målat  
Övrigt: Fönsterbänkar av marmor  
Skjutdörrsgarderob

#### Hall

Golv: Parkett  
Väggar: Tapet  
Tak: Målat



BOFAKTA

## RUMSBESKRIVNING

### *Flerbostadshusen 3 ROK (77 kvm)*

#### Vardagsrum

Golv: Parkett  
Väggar: Tapet  
Tak: Målat  
Övrigt: Fönsterbänkar av marmor

#### Klädkammare/Förråd

Golv: Parkett  
Väggar: Målat  
Tak: Målat  
Övrigt: Hylla med klädstång  
Städskåp

#### Matplats

Golv: Parkett  
Väggar: Tapet  
Tak: Målat  
Övrigt: Fönsterbänkar av marmor

#### Hall

Golv: Parkett  
Väggar: Tapet  
Tak: Målat  
Övrigt: Skjutdörrsgarderob med hylla  
och klädstång

#### Kök

Golv: Parkett  
Väggar: Tapet  
Tak: Målat  
Övrigt: Fönsterbänkar av marmor  
Spis med glaskeramikhäll  
Kombinerad kyl och frys  
Högskåp  
Förberett för installation av  
diskmaskin  
Kökssnickerier med slät lucka  
Källsorteringskåp under  
diskbänk  
Bardisk

#### Bad/Tvätt

Golv: Klinker  
Väggar: Kakel  
Tak: Målat  
Övrigt: Sanitetsutrustning enl. ritning  
Golvvärme  
Toalettappershållare  
Badrumsskåp  
Duschdraperistång  
Tvättmaskin och torktumlare

#### Rum 1

Golv: Parkett  
Väggar: Tapet  
Tak: Målat  
Övrigt: Fönsterbänkar av marmor

#### Rum 2

Golv: Parkett  
Väggar: Tapet  
Tak: Målat  
Övrigt: Fönsterbänkar av marmor





BOFAKTA

## RUMSBESKRIVNING

### *Flerbostadshusen 3 ROK (91 kvm)*

#### Vardagsrum

Golv: Parkett  
Väggar: Tapet  
Tak: Målat  
Övrigt: Fönsterbänkar av marmor

#### Matplats

Golv: Parkett  
Väggar: Tapet  
Tak: Målat  
Övrigt: Fönsterbänkar av marmor

#### Kök

Golv: Parkett  
Väggar: Tapet  
Tak: Målat  
Övrigt: Fönsterbänkar av marmor  
Spis med glaskeramikhäll  
Kombinerad kyl och frys  
Högsåp  
Förberett för installation av  
diskmaskin  
Kökssnickerier med slät lucka  
Källsorteringssåp under  
diskbänk  
Bardisk

#### Rum 1

Golv: Parkett  
Väggar: Tapet  
Tak: Målat  
Övrigt: Fönsterbänkar av marmor  
Skjutdörrsgarderöber

#### Hall

Golv: Parkett  
Väggar: Tapet  
Tak: Målat

#### Klädkammare/Förråd 1 & 2

Golv: Parkett  
Väggar: Målat  
Tak: Målat  
Övrigt: Hylla med klädstång

#### Kapprum

Golv: Parkett  
Väggar: Tapet  
Tak: Målat  
Övrigt: Skjutdörrsgarderob med hylla  
och klädstång

#### Bad/Tvätt

Golv: Klinker  
Väggar: Kakel  
Tak: Målat  
Övrigt: Sanitetsutrustning enl. ritning  
Golvvärme  
Toalettppappershållare  
Badrumssåp  
Duschdraperistång  
Tvättmaskin och torktumlare

#### Rum 2

Golv: Parkett  
Väggar: Tapet  
Tak: Målat  
Övrigt: Fönsterbänkar av marmor



BOFAKTA

## RUMSBESKRIVNING

### Flerbostadshusen 4 ROK (119 kvm)

#### Vardagsrum

Golv: Parkett  
Väggar: Tapet  
Tak: Målat  
Övrigt: Fönsterbänkar av marmor

#### Klädkammare/Förråd

Golv: Parkett  
Väggar: Målat  
Tak: Målat  
Övrigt: Hylla med klädstång

#### Kök

Golv: Parkett  
Väggar: Tapet  
Tak: Målat  
Övrigt: Fönsterbänkar av marmor  
Spis med glaskeramikhäll  
Kyl och frys  
Högsåp  
Städsåp  
Förberett för installation av  
diskmaskin.  
Kökssnickerier med slät lucka  
Källsorteringsåp under  
diskåp  
Bardisk

#### WC/Dusch

Golv: Klinker  
Väggar: Kakel  
Tak: Målat  
Övrigt: Sanitetsutrustning enl. ritning  
Golvvärme  
Toalettappershållare  
Badrumssåp  
Duschdraperistång

#### Rum 1

Golv: Parkett  
Väggar: Tapet  
Tak: Målat  
Övrigt: Fönsterbänkar av marmor  
Skjutdörrsgarderob

#### Bad/Tvätt

Golv: Klinker  
Väggar: Kakel  
Tak: Målat  
Övrigt: Sanitetsutrustning enl. ritning  
Golvvärme  
Toalettappershållare  
Badrumssåp  
Duschdraperistång  
Tvättmaskin och torktumlare

#### Rum 2

Golv: Parkett  
Väggar: Tapet  
Tak: Målat  
Övrigt: Fönsterbänkar av marmor  
Skjutdörrsgarderob

#### Rum 3

Golv: Parkett  
Väggar: Tapet  
Tak: Målat  
Övrigt: Fönsterbänkar av marmor



BOFAKTA

---

Hall

Golv: Parkett

Väggar: Tapet

Tak: Målat

Övrigt: Skjutdörrsgarderob





BOFAKTA

## RUMSBESKRIVNING

### Radhusen 4 ROK (96 kvm)

#### Vardagsrum

Golv: Parkett  
Väggar: Tapet  
Tak: Målat  
Övrigt: Fönsterbänkar av marmor

#### Klädkammare/Förråd

Golv: Parkett  
Väggar: Målat  
Tak: Målat  
Övrigt: Hylla med klädstång

#### Kök

Golv: Parkett  
Väggar: Tapet  
Tak: Målat  
Övrigt: Fönsterbänkar av marmor  
Spis med glaskeramikhäll  
Kyl och frys  
Högsåp  
Förberett för installation av  
diskmaskin.  
Kökssnickerier med slät lucka  
Källsorteringsåp under  
diskbänk  
Bardisk

#### WC/Dusch

Golv: Klinker  
Väggar: Kakel  
Tak: Målat  
Övrigt: Sanitetsutrustning enl. ritning  
Golvvärme  
Toalettappershållare  
Badrumssåp  
Duschdraperistång

#### Rum 1

Golv: Parkett  
Väggar: Tapet  
Tak: Målat  
Övrigt: Fönsterbänkar av marmor  
Skjutdörrsgarderob

#### Bad/Tvätt

Golv: Klinker  
Väggar: Kakel  
Tak: Målat  
Övrigt: Sanitetsutrustning enl. ritning  
Golvvärme  
Toalettappershållare  
Badrumssåp  
Duschdraperistång  
Tvättmaskin och torktumlare

#### Rum 2

Golv: Parkett  
Väggar: Tapet  
Tak: Målat  
Övrigt: Fönsterbänkar av marmor

#### Rum 3

Golv: Parkett  
Väggar: Tapet  
Tak: Målat  
Övrigt: Fönsterbänkar av marmor  
Skjutdörrsgarderob med hylla  
och klädstång



## BOFAKTA

---

### Hall

Golv: Parkett  
Väggar: Tapet  
Tak: Målat  
Övrigt: Skjutdörrsgarderob med hylla  
och klädstång  
Städsåp

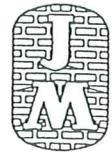
### Hall plan I

Golv: Parkett  
Väggar: Tapet  
Tak: Målat  
Övrigt: Räck med träöverliggare



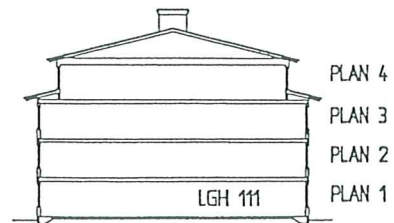
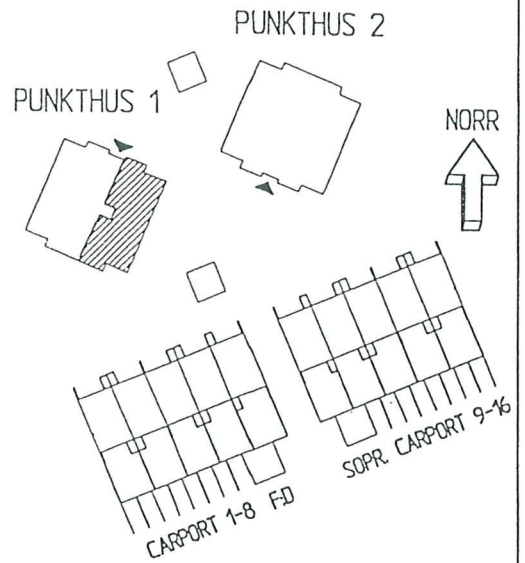
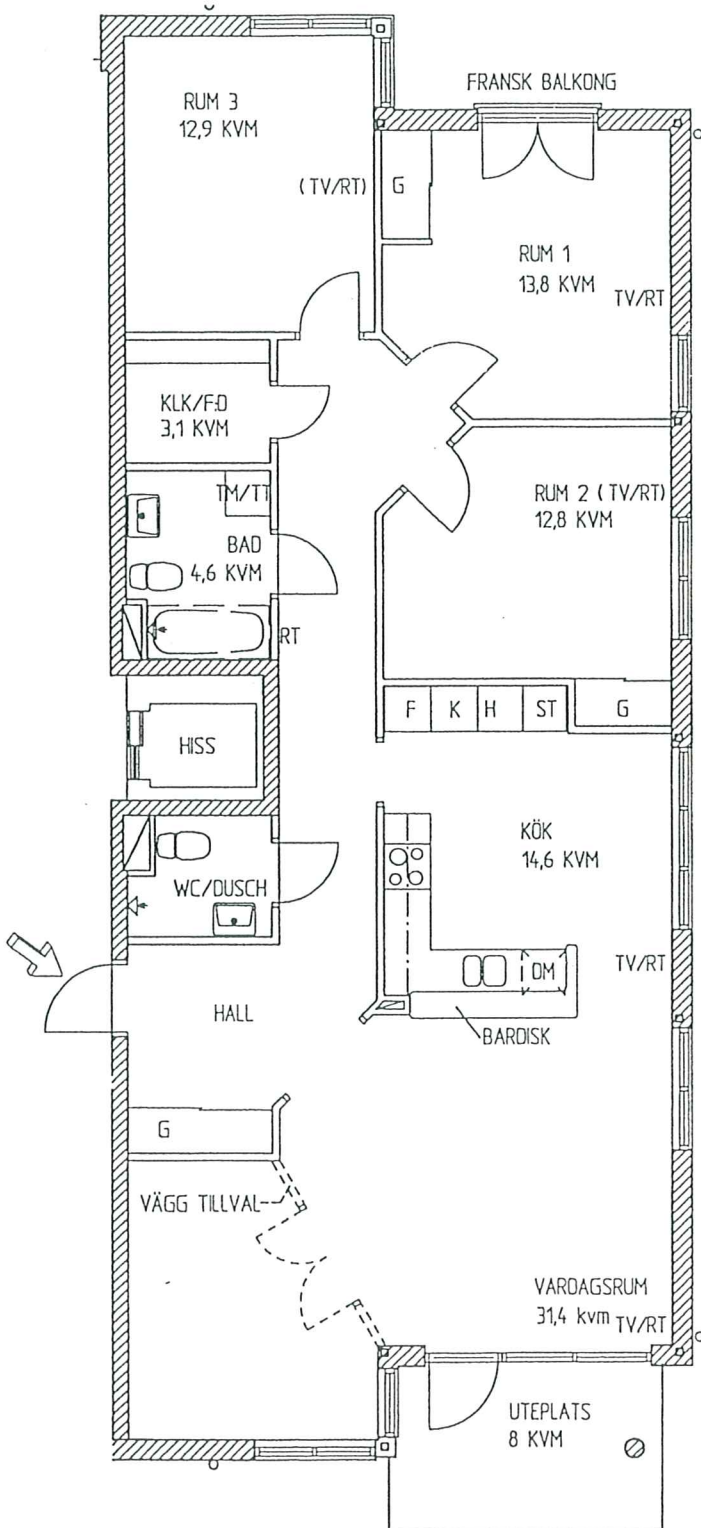
# RÖLLINGBY

Åkersberga



4 rum och kök 119 kvm

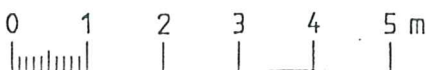
PUNKTHUS 1 LGH 111 entréplan (plan 1)



SEKT ION

### FÖRKLARINGAR:

- TV/RT TV/TELE UTTAG
- (TV/RT) FÖRBEREDELSE TV/TELE UTTAG
- RT TELE UTTAG
- SPIS
- FÖRBEREDD FÖR DISKMASKIN
- TVÄTTMASKIN OCH TORKTUMLARE
- KYL
- FRY
- GARDEROB
- STÄDSKÅP
- HÖGSKÅP
- BADKAR TILLVAL



RÄTT TILL ÄNDRINGAR FÖRBEHÅLLES

LÄGENHETSBLAD 11 2001-03-23





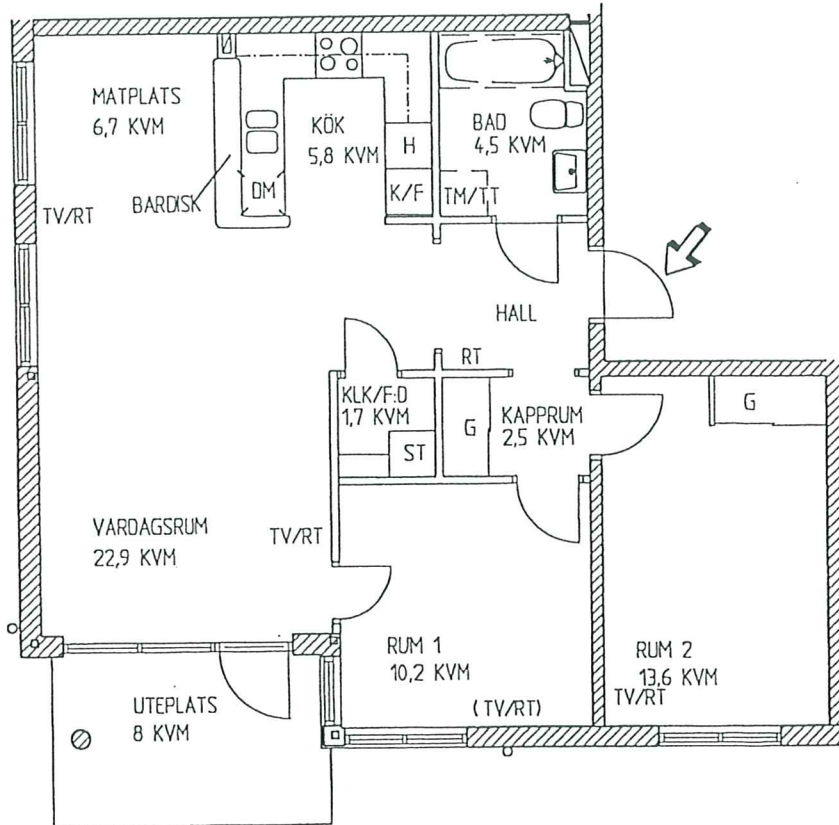
# RÖLLINGBY

## Åkersberga



3 rum och kök 75 kvm

PUNKTHUS 1 LGH 112 entréplan (plan 1)



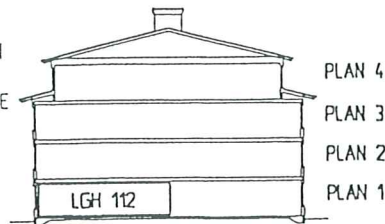
PUNKTHUS 2

PUNKTHUS 1

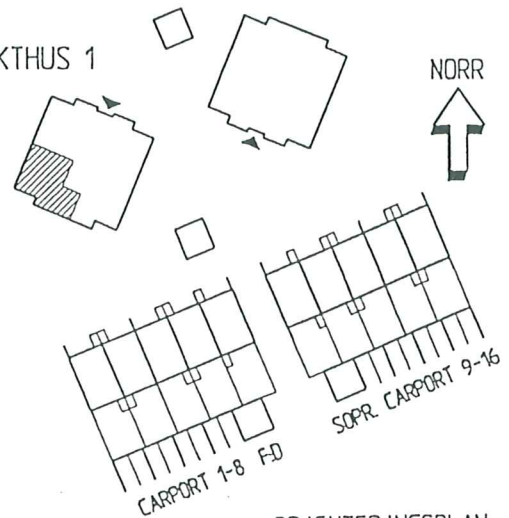
NORR

FÖRKLARINGAR :

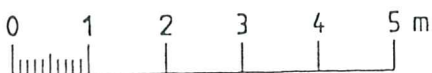
- TV/RT TV/TELE UTTAG
- (TV/RT) FÖRBEREDELSE TV/TELE UTTAG
- RT TELE UTTAG
- SPIS
- FÖRBEREDD FÖR DISKMASKIN
- TVÄTTMASKIN/TORKTUMLARE
- KYL/FRYS
- GARDEROB
- STÄDSKÅP
- HÖGSKÅP



SEKTION



ORIENTERINGSPÄN



RÄTT TILL ÄNDRINGAR FÖRBEHÅLLES

LÄGENHETSBLAD 12 2001-03-23



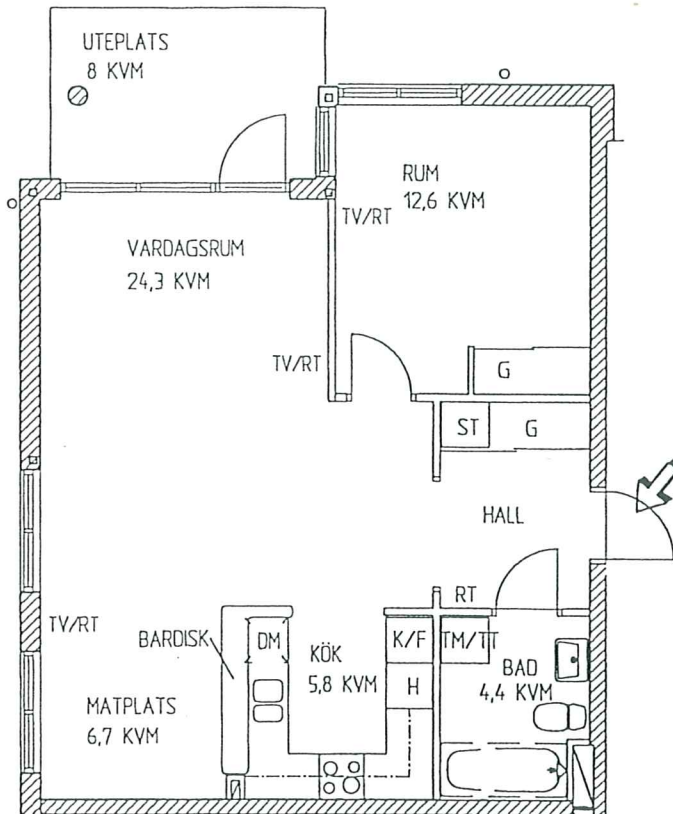
# RÖLLINGBY

## Åkersberga



2 rum och kök 61 kvm

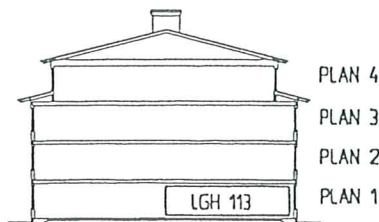
PUNKTHUS 1 LGH 113 entréplan (plan1)



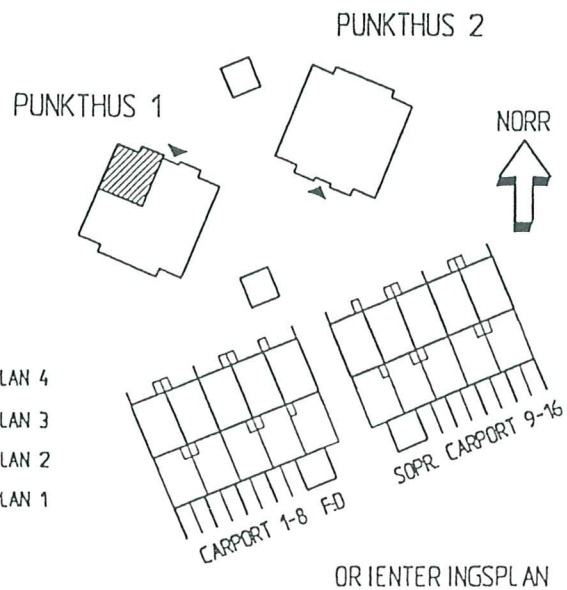
### FÖRKLARINGAR :

- TV/RT TV/TELE UTTAG
- (TV/RT) FÖRBEREDELSE TV/TELE UTTAG
- RT TELE UTTAG
- SPIS
- FÖRBEREDD FÖR DISKMASKIN
- TVÄTTMASKIN/TORKTUMLARE
- KYL/FRYS
- GARDEROB
- STÄDSKÅP
- HÖGSKÅP

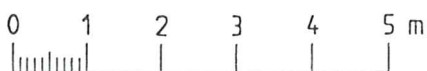
BADKAR TILLVAL



SEKTION



ORIENTERINGSPÄN



RÄTT TILL ÄNDRINGAR FÖRBEHÅLLES

LÄGENHETSBLAD 13 2001-03-23



# RÖLLINGBY

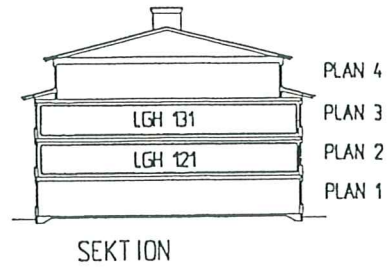
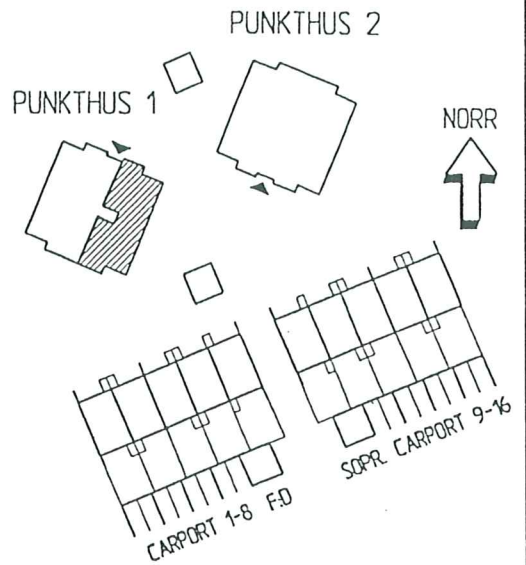
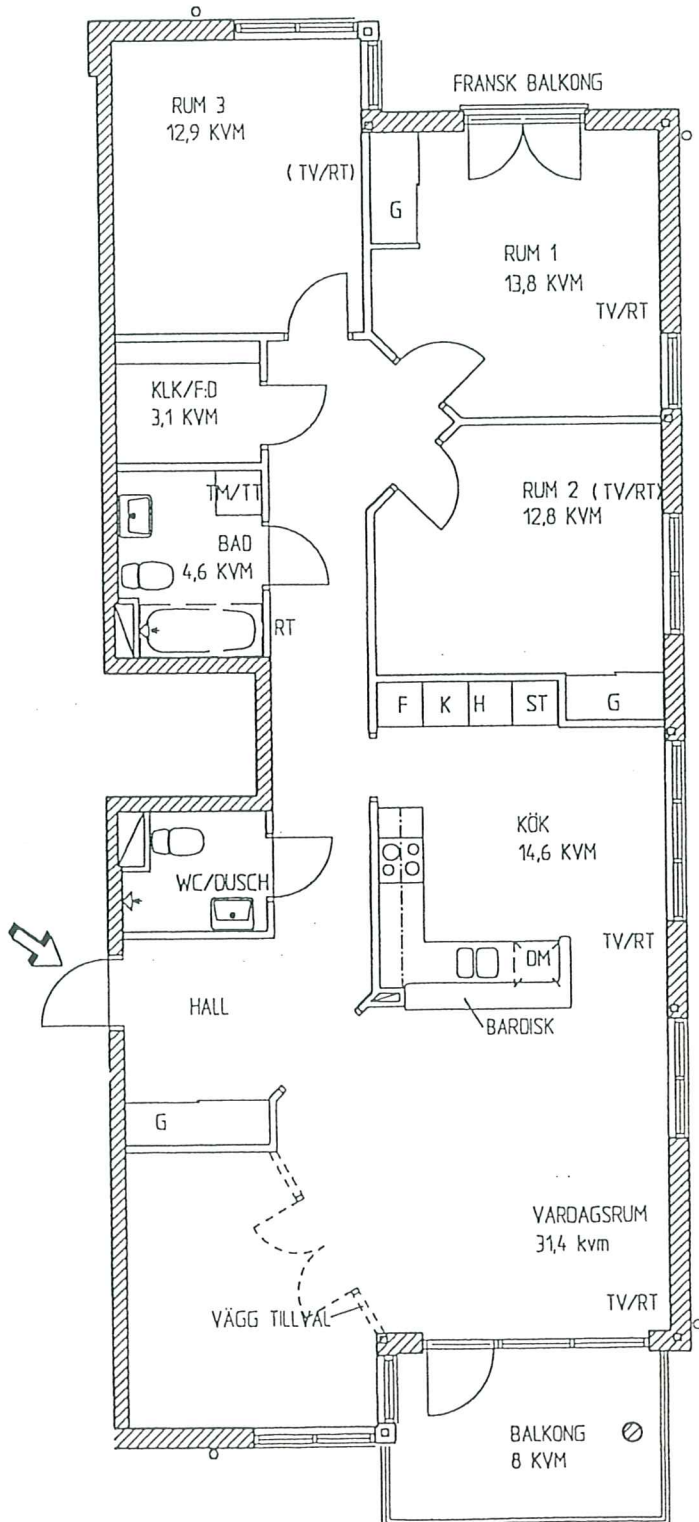
## Åkersberga



4 rum och kök 119 kvm

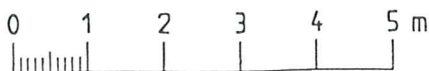
PUNKTHUS 1 LGH 121 våning 1 tr (plan 2)

PUNKTHUS 1 LGH 131 våning 2 tr (plan 3)



### FÖRKLAR INGAR :

- TV/RT TV/TELE UTTAG
- (TV/RT) FÖRBEREDELSE TV/TELE UTTAG
- RT TELE UTTAG
- SPIS
- FÖRBEREDD FÖR DISKMASKIN
- TVÄTTMASKIN OCH TORKTUMLARE
- KYL
- FRYSS
- GARDEROB
- STÅDSÅP
- HÖGSÅP
- BADKAR TILLVAL



RÄTT TILL ÄNDRINGAR FÖRBEHÅLLES





# RÖLLINGBY

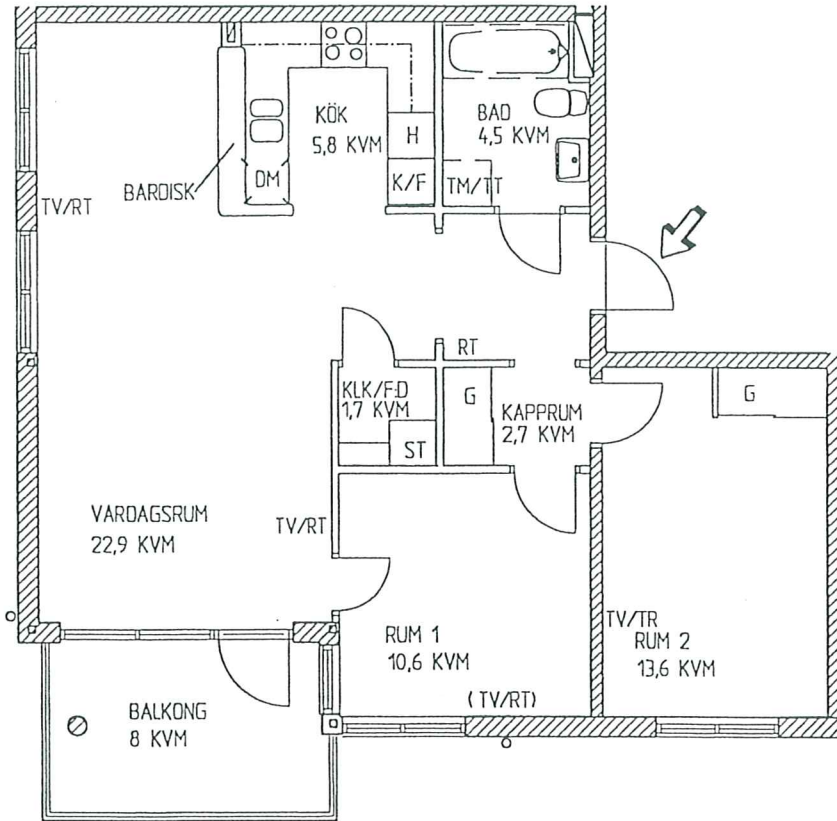
## Åkersberga



### 3 rum och kök 75 kvm

PUNKTHUS 1 LGH 122 våning 1 tr (plan 2)

PUNKTHUS 1 LGH 132 våning 2 tr (plan 2)



PUNKTHUS 2

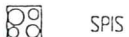
PUNKTHUS 1

NORR



#### FÖRKLAR INGAR :

- TV/RT TV/TELE UTTAG
- (TV/RT) FÖRBEREDELSE TV/TELE UTTAG
- RT TELE UTTAG



SPIS



FÖRBERED FÖR DISKMASKIN



TVÄTTMASKIN/TORKTUMLARE



KYL/FRYS



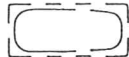
GARDEROB



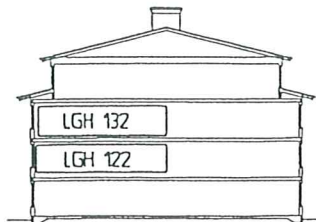
STÄOSKÅP



HÖGSKÅP



BADKAR TILLVAL



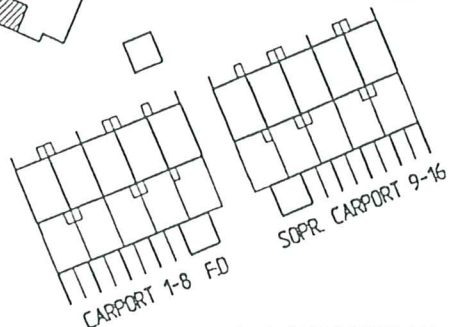
SEKT ION

PLAN 4

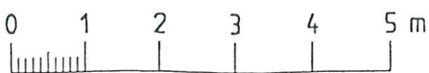
PLAN 3

PLAN 2

PLAN 1



ORIENTERINGSPLAN



RÄTT TILL ÄNDRINGAR FÖRBEHÅLLES

LÄGENHETSBLAD 15 2001-03-23



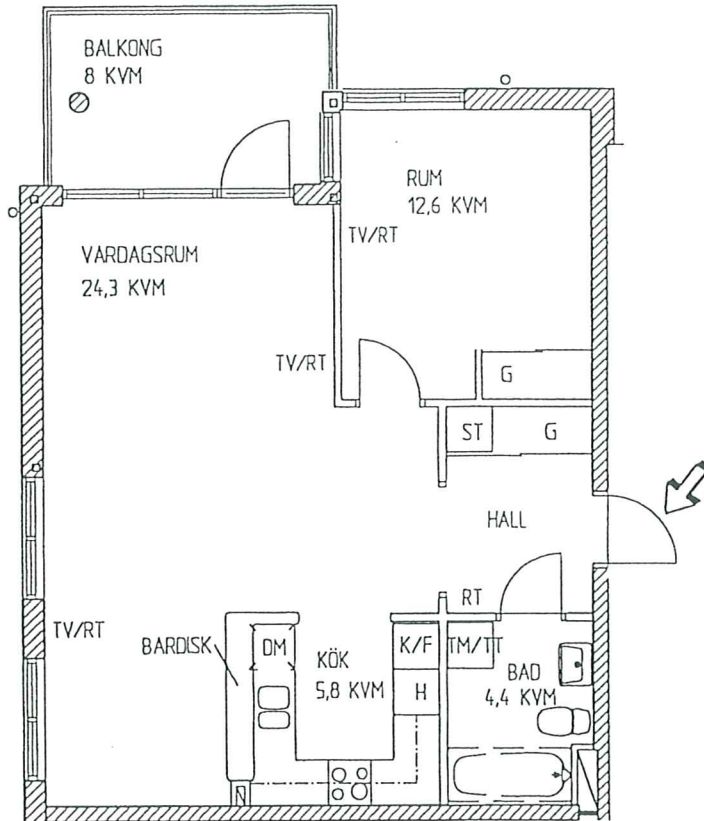
# RÖLLINGBY

## Åkersberga



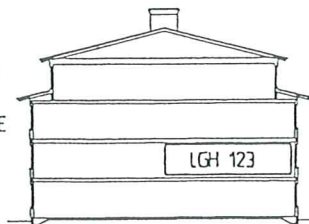
2 rum och kök 61 kvm

PUNKTHUS 1 LGH 123 våning 1 tr (plan 2)

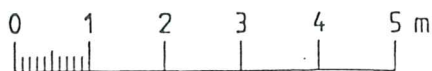
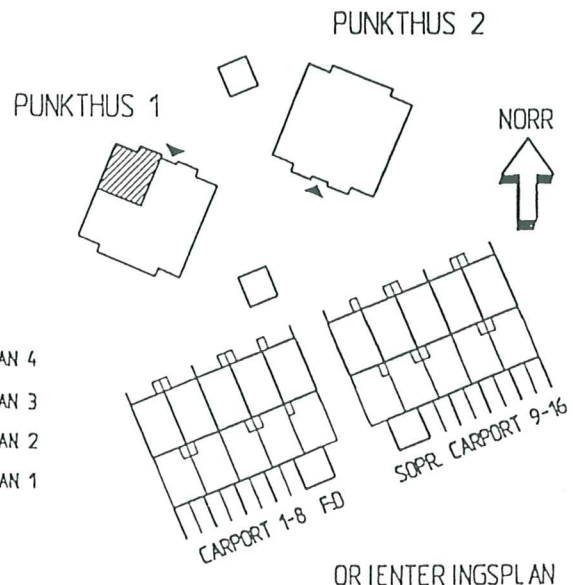


FÖRKLARINGAR :

- TV/RT TV/TELE UTTAG
- (TV/RT) FÖRBEREDELSE TV/TELE UTTAG
- RT TELE UTTAG
- SPIS
- FÖRBEREDD FÖR DISKMASKIN
- TVÄTTMASKIN/TORKTUMLARE
- KYL/FRYS
- GARDEROB
- STÄDSKÅP
- HÖGSKÅP
- BADKAR TILLVAL



SEKT ION



RÄTT TILL ÄNDRINGAR FÖRBEHÅLLES



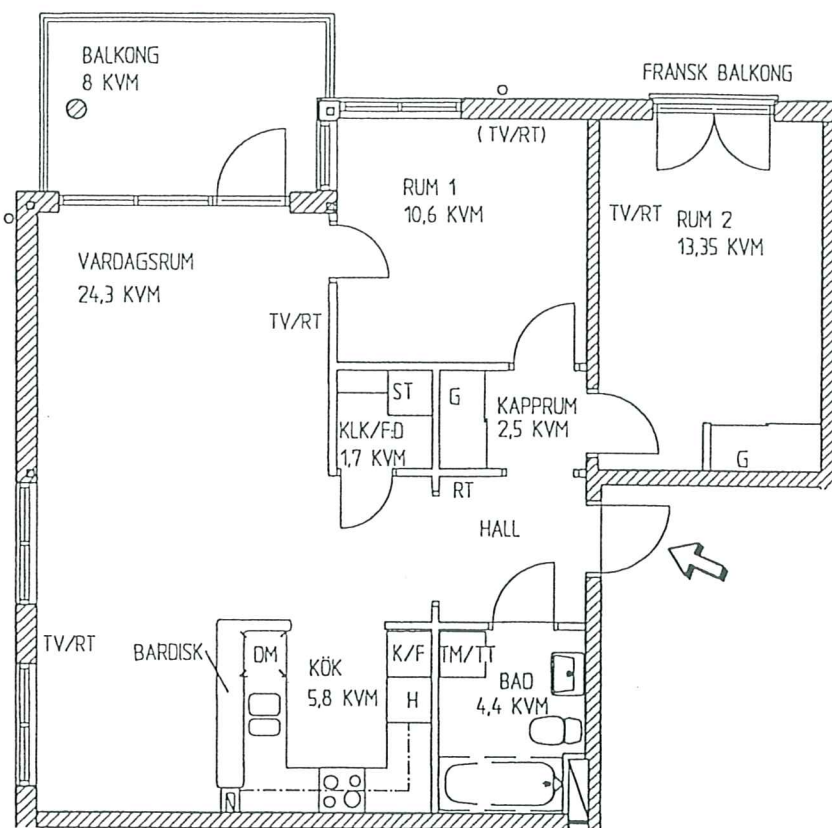
# RÖLLINGBY

## Åkersberga



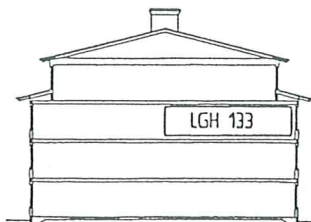
3 rum och kök 75 kvm

PUNKTHUS 1 LGH 133 våning 2 tr (plan 3)

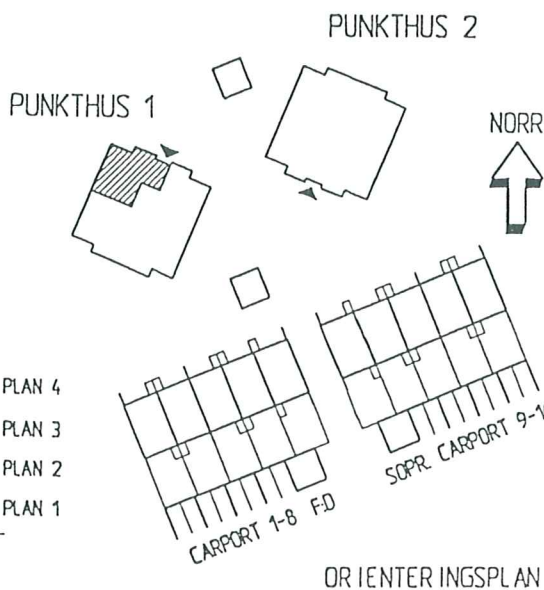


### FÖRKLAR INGAR :

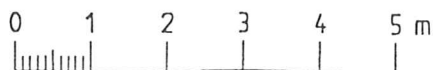
- TV/RT TV/TELE UTTAG
- (TV/RT) FÖRBEREDELSE TV/TELE UTTAG
- RT TELE UTTAG
- SPIS
- FÖRBEREDD FÖR DISKMASKIN
- TVÄTTMASKIN/TORKTUMLARE
- KYL/FRYS
- GARDEROB
- STÄDSÅP
- HÖGSÅP
- BALKAR TILLVAL



SEKTION



ORIENTERINGSPLAN



RÄTT TILL ÄNDRINGAR FÖRBEHÅLLES

LÄGENHETSBLAD 17 2001-03-23





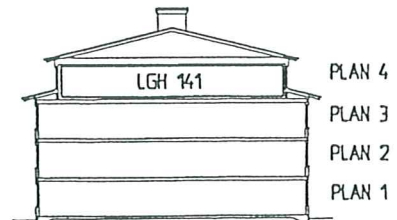
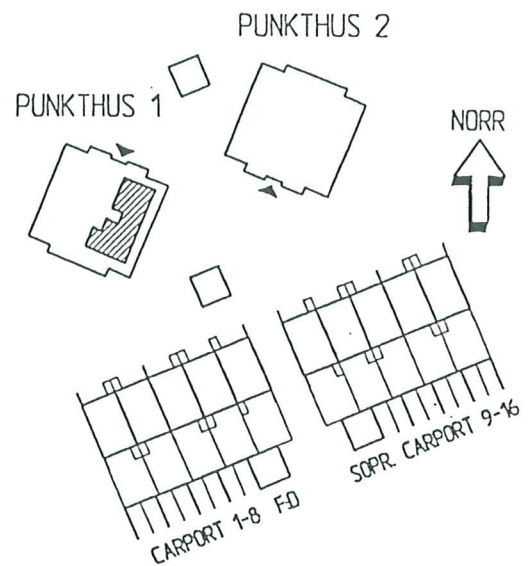
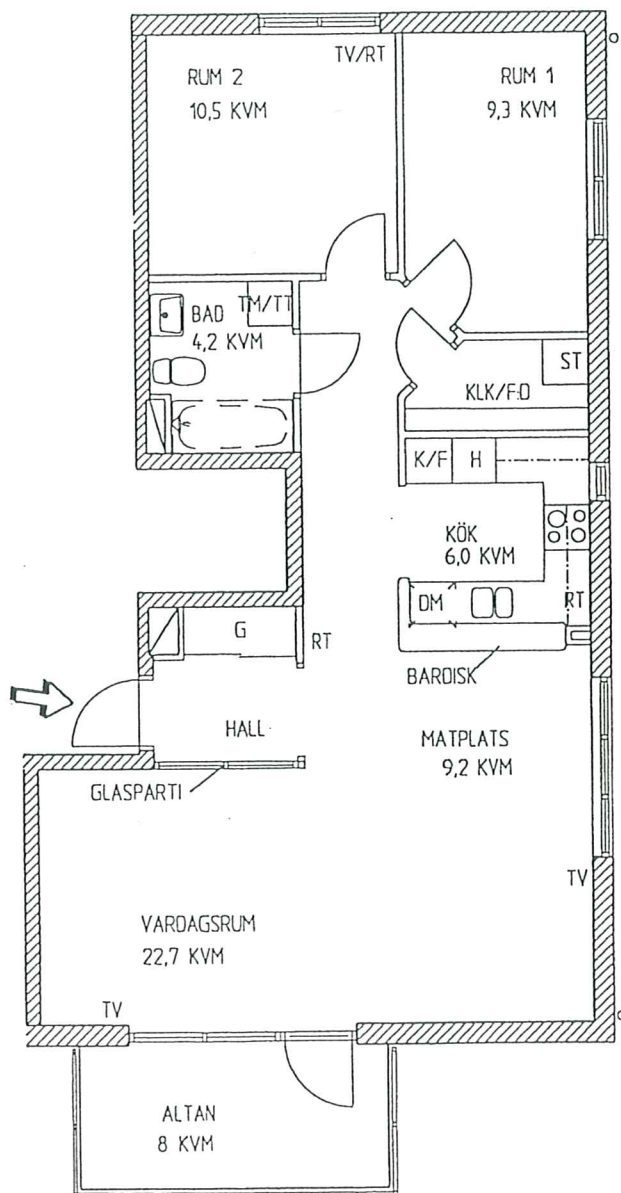
# RÖLLINGBY

Åkersberga






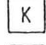
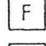

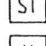


3 rum och kök 77 kvm

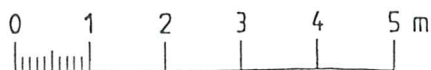
PUNKTHUS 1 LGH 141 våning 3 tr (plan 4)



### SEKT ION

### FÖRKLARINGAR :

- TV/RT TV/TELE UTTAG
- (TV/RT) FÖRBEREDELSE TV/TELE UTTAG
- TV TV UTTAG
- RT TELE UTTAG
-  SPIS
-  FÖRBEREED FÖR DISKMASKIN
-  TVÄTTMASKIN OCH TORKTUMLARE
-  KYL
-  FRYS
-  GARDEROB
-  STÄDSKÅP
-  HÖGSKÅP
-  BADKAR TILLVAL



RÄTT TILL ÄNDRINGAR FÖRBEHÅLLES

LÄGENHETSBLAD 18 2001-03-23



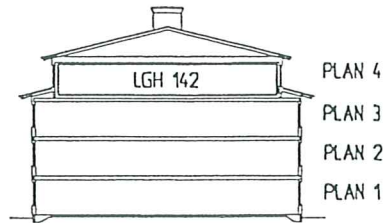
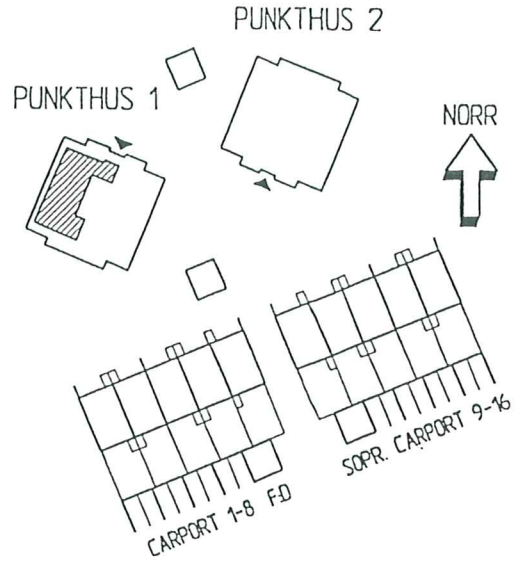
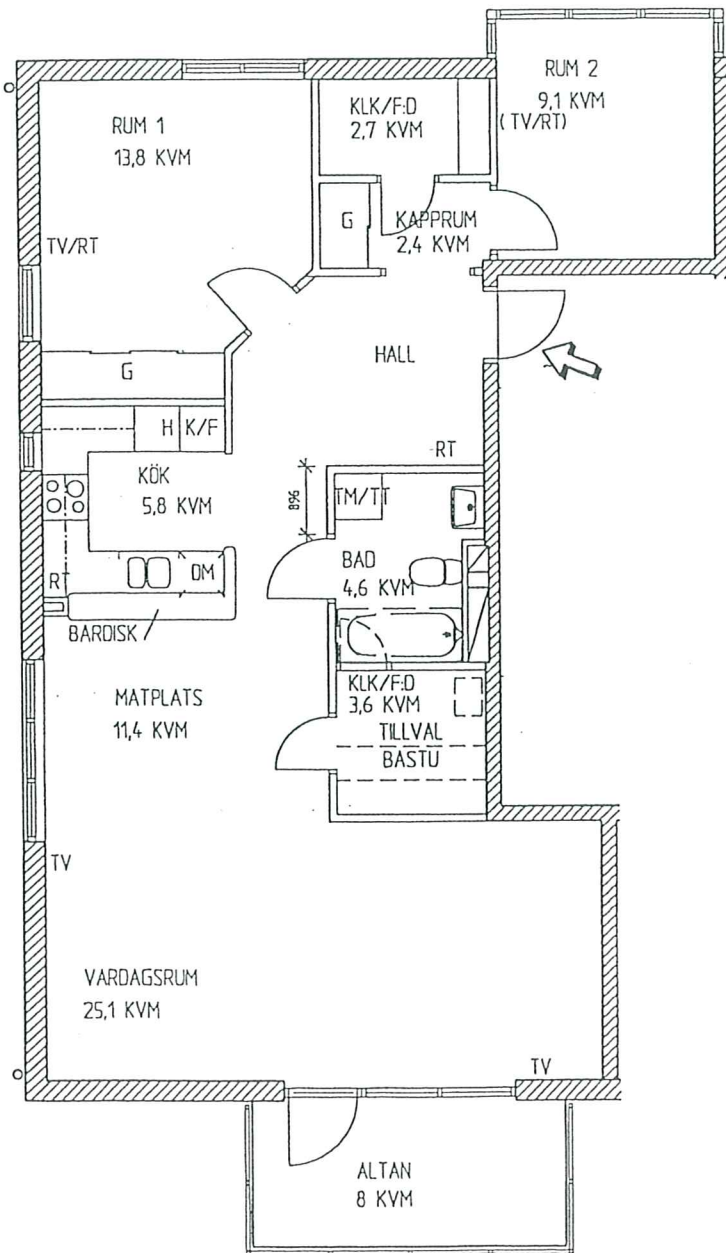
# RÖLLINGBY

Åkersberga



3 rum och kök 91 kvm

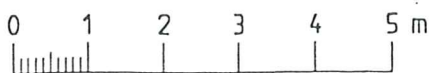
PUNKTHUS 1 LGH 142 våning 3 tr (plan 4)



SEKT ION

FÖRKLAR INGAR :

- TV/RT TV/TELE UTTAG
- (TV/RT) FÖRBEREDELSE TV/TELE UTTAG
- TV TV UTTAG
- RT TELE UTTAG
- SPIS
- FÖRBEREDD FÖR DISKMASKIN
- TVÄTTMASKIN OCH TORKTUMLARE
- KYL/FRYS
- GARDEROB
- STÄDSKÅP
- HÖGSKÅP
- BÄCKAR TILLVAL



RÄTT TILL ÄNDRINGAR FÖRBEHÅLLES

LÄGENHETSBLAD 19 2001-03-23



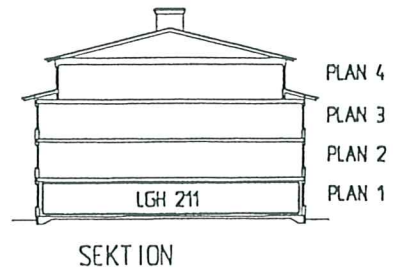
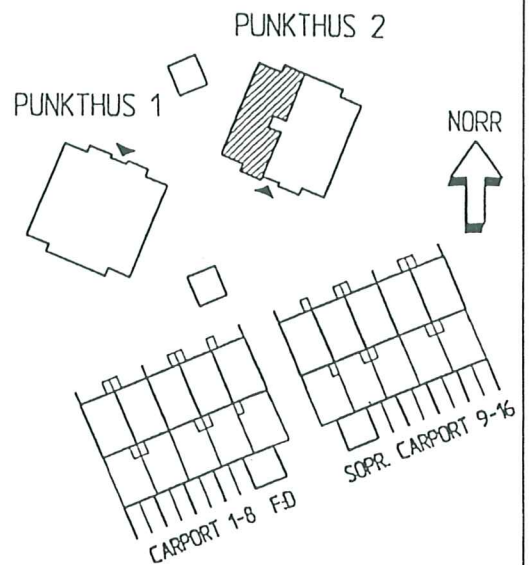
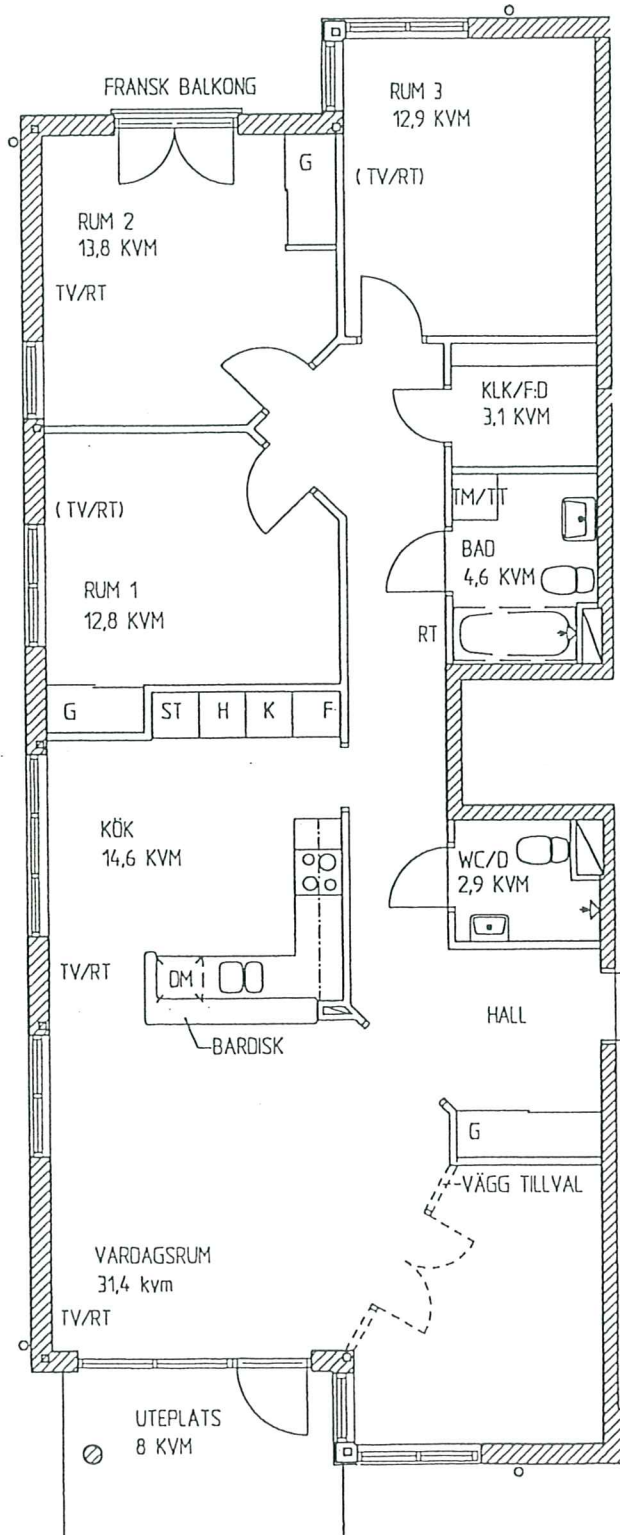
# RÖLLINGBY

## Åkersberga



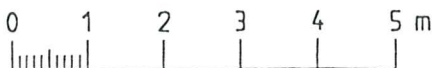
4 rum och kök 119 kvm

PUNKTHUS 2 LGH 211 entréplan (plan 1)



### FÖRKLARINGAR :

- TV/RT TV/TELE UTTAG
- (TV/RT) FÖRBEREDELSE TV/TELE UTTAG
- RT TELE UTTAG
- SPIS
- FÖRBEREDD FÖR DISKMASKIN
- TVÄTTMASKIN OCH TORKTUMLARE
- K KYL
- F FRYSS
- G GARDEROB
- ST STÄDSKÅP
- H HÖGSKÅP
- BÅDKAR TILLVAL



RÄTT TILL ÄNDRINGAR FÖRBEHÅLLES

LÄGENHETSBLAD 21 2001-03-23





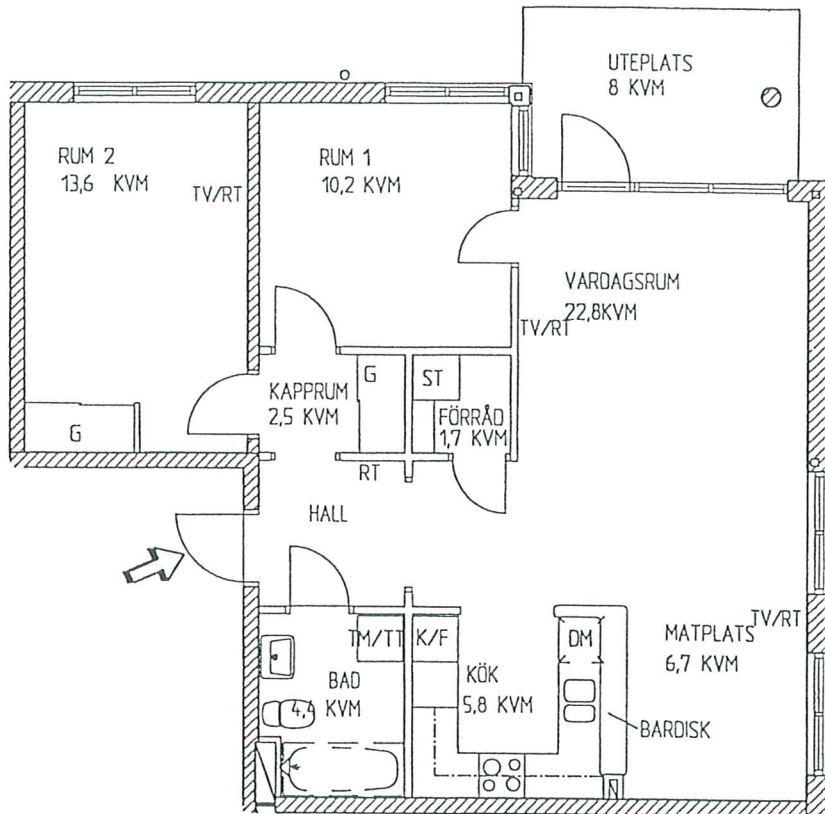
# RÖLLINGBY

## Åkersberga



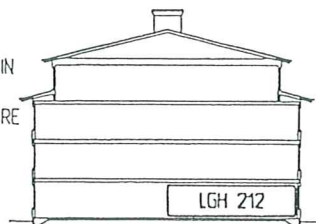
3 rum och kök 75 kvm

PUNKTHUS 2 LGH 212 entréplan (plan 1)

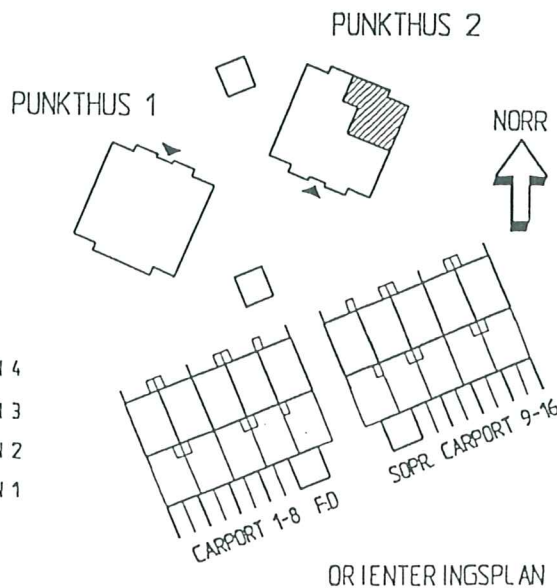


**FÖRKLAR INGAR :**

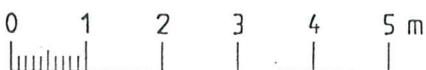
- TV/RT TV/TELE UTTAG
- (TV/RT) FÖRBEREDELSE TV/TELE UTTAG
- RT TELE UTTAG
- SPIS
- FÖRBERED FÖR DISKMASKIN
- TVÄTTMASKIN/TORKTUMLARE
- KYL/FRYS
- GARDEROB
- STÄOSKÅP
- HÖGSKÅP
- BADKAR TILLVAL



SEKTION



ORIENTERINGSPLAN



RÄTT TILL ÄNDRINGAR FÖRBEHÅLLES

LÄGENHETSBLAD 22 2001-03-23



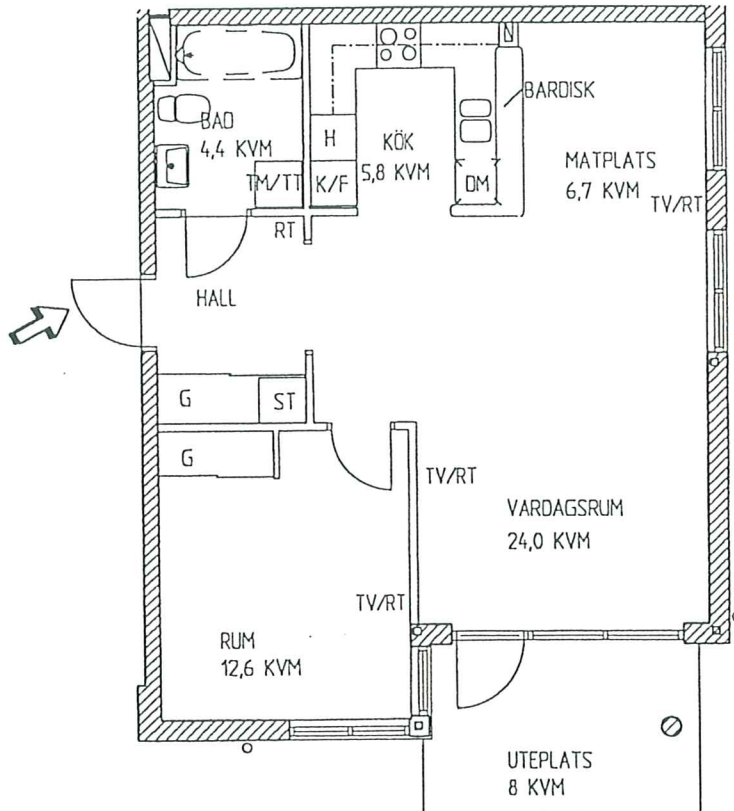
# RÖLLINGBY

## Åkersberga

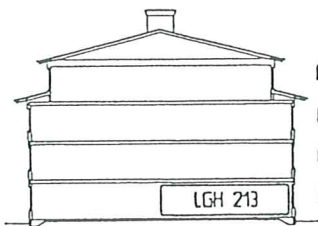


2 rum och kök 61 kvm

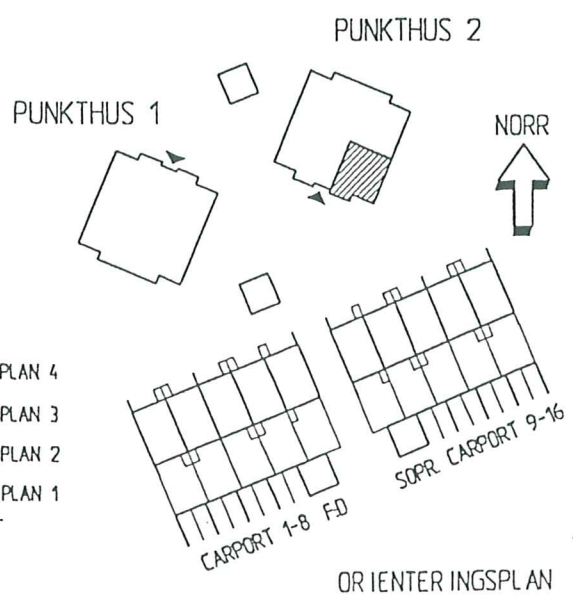
PUNKTHUS 2 LGH 213 entréplan (plan 1)



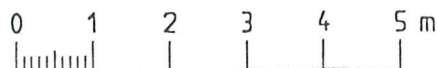
- FÖRKLARINGAR :**
- TV/RT TV/TELE UTTAG
  - (TV/RT) FÖRBEREDELSE TV/TELE UTTAG
  - RT TELE UTTAG
  - SPIS
  - FÖRBEREDD FÖR DISKMASKIN
  - TVÄTTMASKIN/TORKTUMLARE
  - KYL/FRYS
  - GARDEROB
  - STÄDSKÅP
  - HÖGSKÅP
  - BADKAR TILLVAL



SEKTION



ORIENTERINGSPLAN



RÄTT TILL ÄNDRINGAR FÖRBEHÅLLES



# RÖLLINGBY

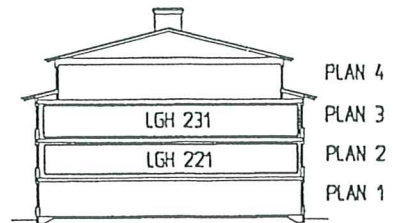
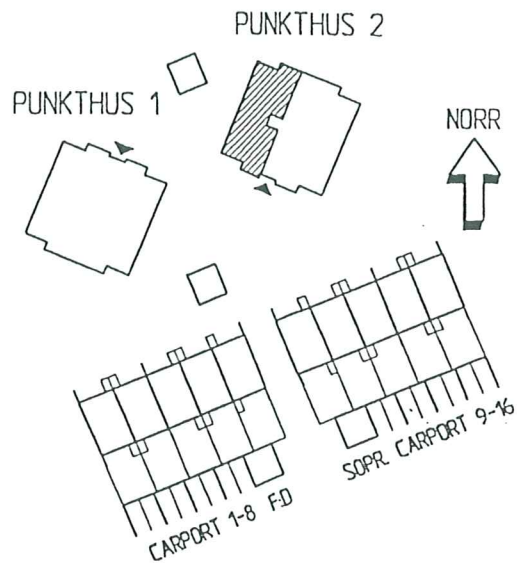
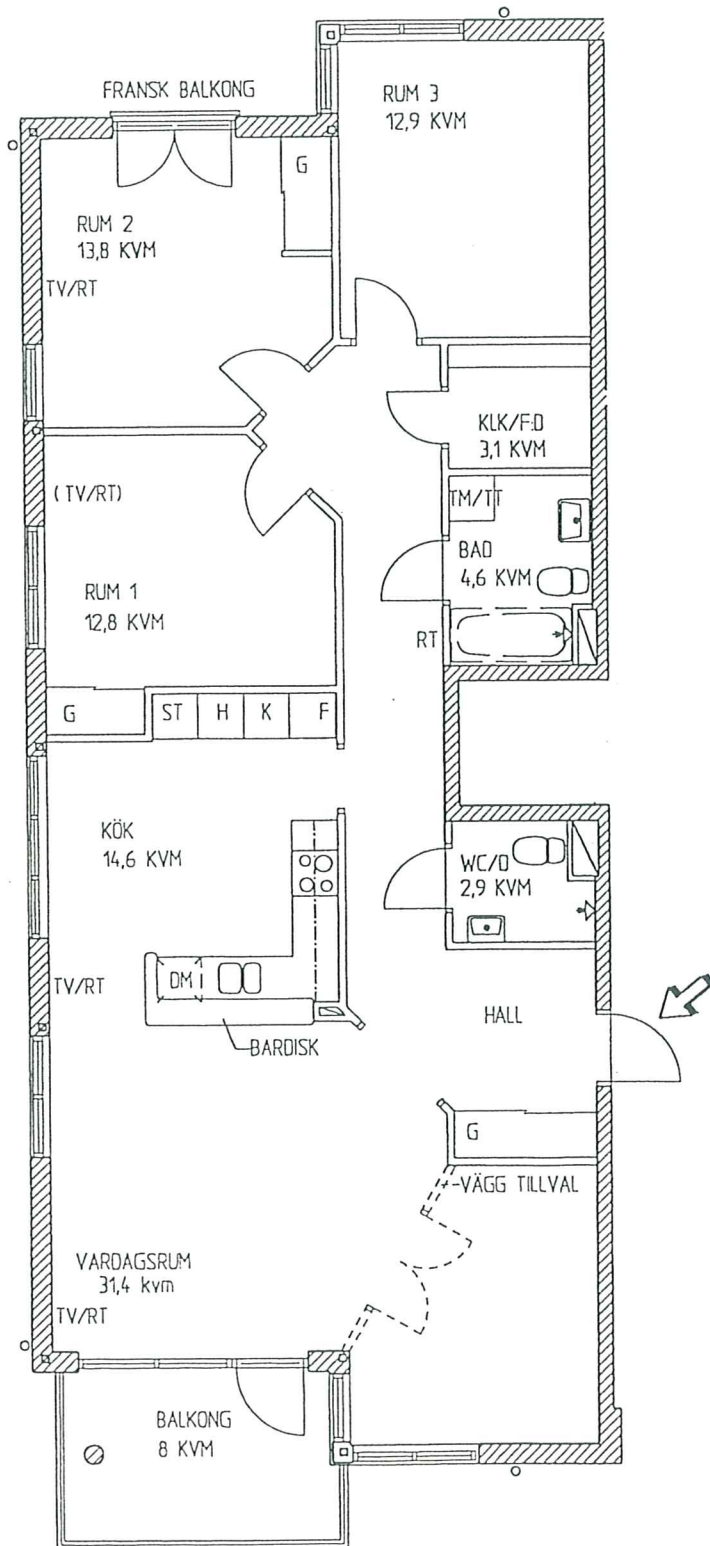
## Åkersberga



4 rum och kök 119 kvm

PUNKTHUS 2 LGH 221 våning 1 tr (plan 2)

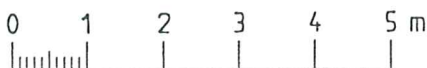
PUNKTHUS 2 LGH 231 våning 2 tr (plan 3)



SEKTION

FÖRKLARINGAR :

- TV/RT TV/TELE UTTAG
- (TV/RT) FÖRBEREDELSE TV/TELE UTTAG
- RT TELE UTTAG
- SPIS
- FÖRBEREDD FÖRDISKMASKIN
- TVÄTTMASKIN OCH TORKTUMLARE
- KYL
- FRYSS
- GARDEROB
- STÄDSKÅP
- HÖGSÅP
- BADKAR TILLVAL



RÄTT TILL ÄNDRINGAR FÖRBEHÅLLES

LÄGENHETSBLAD 24 2001-03-23





# RÖLLINGBY

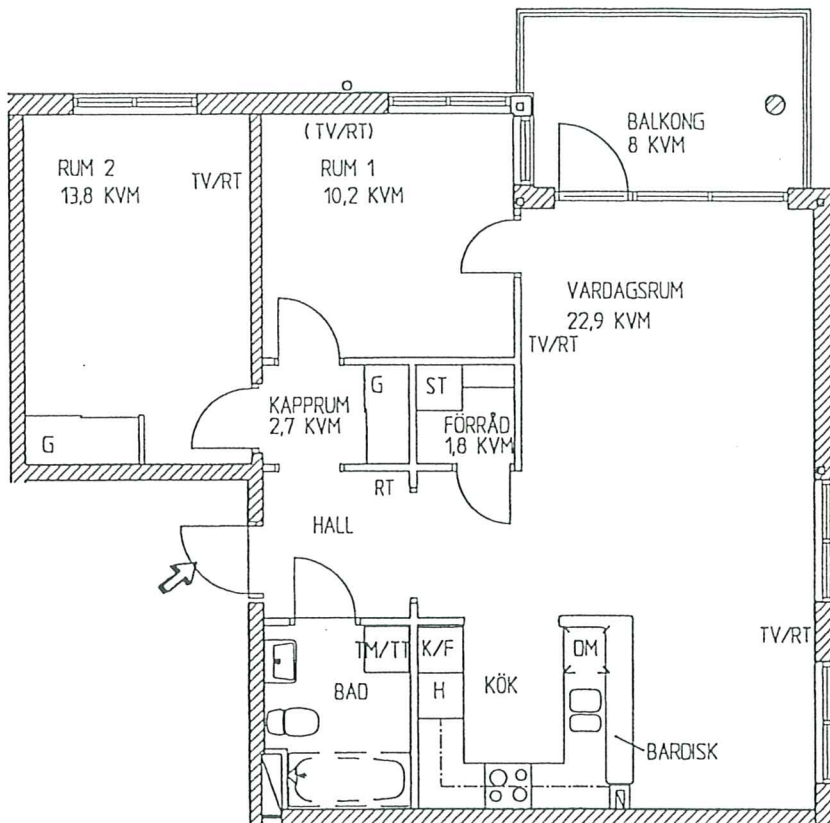
## Åkersberga



3 rum och kök 75 kvm

PUNKTHUS 2 LGH 222 våning 1 tr (plan 2)

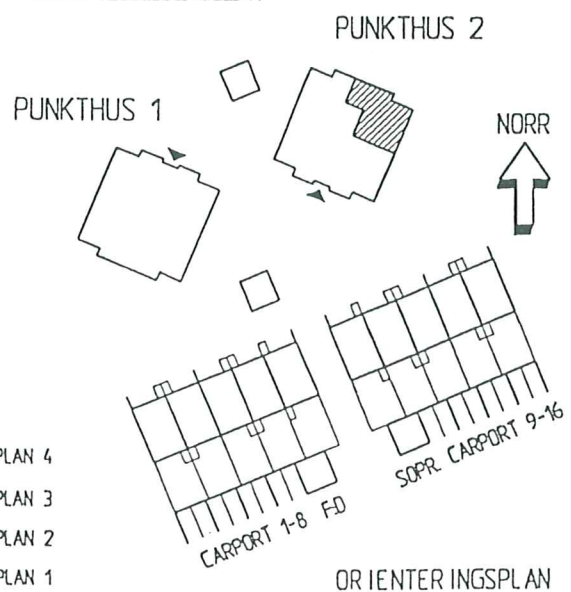
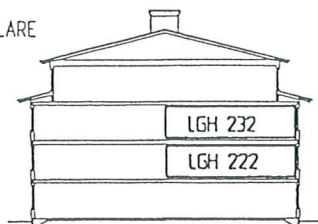
PUNKTHUS 2 LGH 232 våning 2 tr (plan 3)



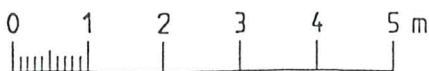
### FÖRKLARINGAR :

- TV/RT TV/TELE UTTAG
- (TV/RT) FÖRBEREDELSE TV/TELE UTTAG
- RT TELE UTTAG
- SPIS
- FÖRBEREED FÖRDISKMASKIN
- TVÄTTMASKIN OCH TORKTUMLARE
- KYL/FRYS
- GARDEROB
- STÄDSÅP
- HÖGSÅP

BADKAR TILLVAL



ORIENTERINGSPLAN



RÄTT TILL ÄNDRINGAR FÖRBEHÅLLES

LÄGENHETSBLAD 25 2001-03-23



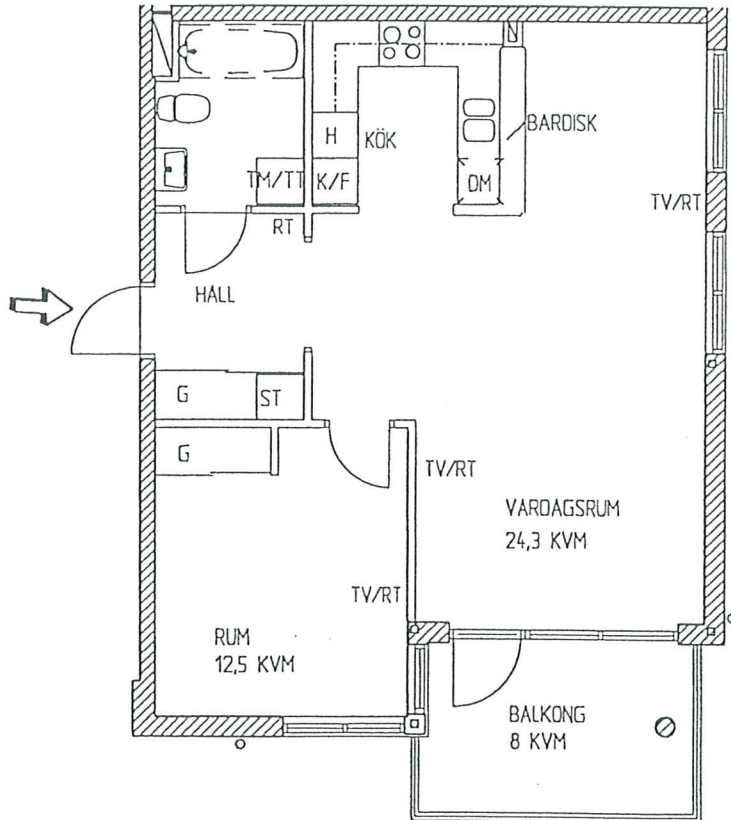
# RÖLLINGBY

## Åkersberga



2 rum och kök 61 kvm

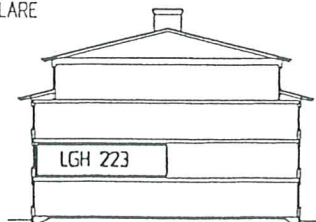
PUNKTHUS 2 LGH 223 våning 1 tr (plan 2)



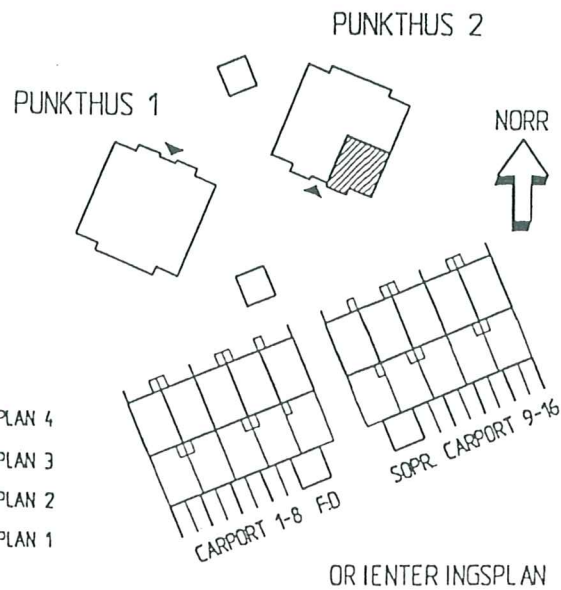
### FÖRKLARINGAR :

- TV/RT TV/TELE UTTAG
- (TV/RT) FÖRBEREDELSE TV/TELE UTTAG
- RT TELE UTTAG
- SPIS
- FÖRBEREDD FÖRDISKMASKIN
- TVÄTTMASKIN OCH TORKTUMLARE
- KYL/FRYS
- GARDEROB
- STÄDSKÅP
- HÖGSKÅP

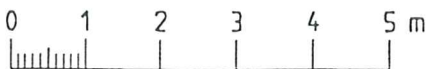
BADKAR TILLVAL



SEKTION



ORIENTERINGSPLAN



RÄTT TILL ÄNDRINGAR FÖRBEHÅLLES

LÄGENHETSBLAD 26 2001-03-23



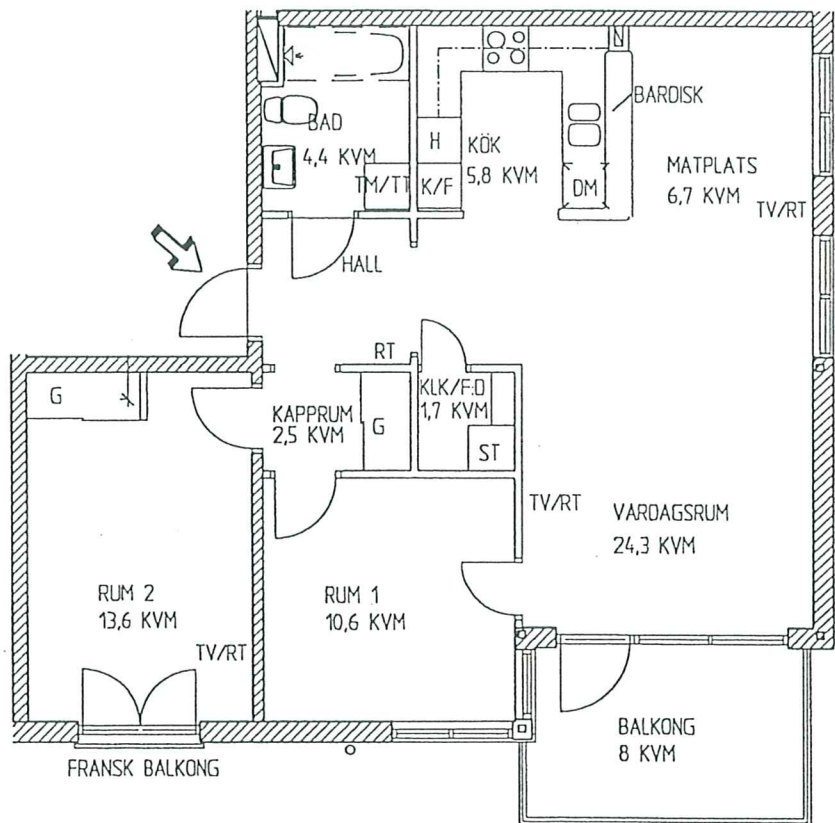
# RÖLLINGBY

## Åkersberga



3 rum och kök 75 kvm

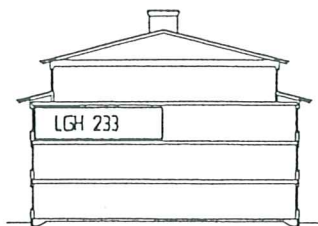
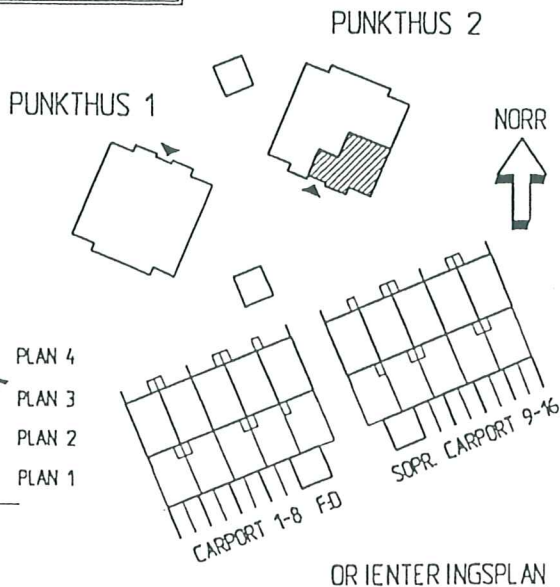
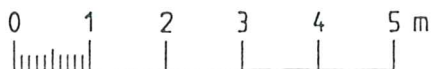
PUNKTHUS 2 LGH 233 våning 2 tr (plan 3)



### FÖRKLAR INGAR :

- TV/RT TV/TELE UTTAG
- (TV/RT) FÖRBEREDELSE TV/TELE UTTAG
- RT TELE UTTAG
- SPIS
- FÖRBEREDD FÖRDISKMASKIN
- TVÄTTMASKIN OCH TORKTUMLARE
- KYL/FRYS
- GARDEROB
- STÄDSÅP
- HÖGSÅP

BADKAR TILLVAL



SEKTION

RÄTT TILL ÄNDRINGAR FÖRBEHÅLLES

LÄGENHETSBLAD 27 2001-03-23





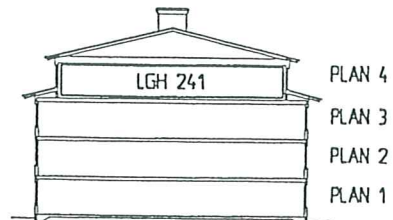
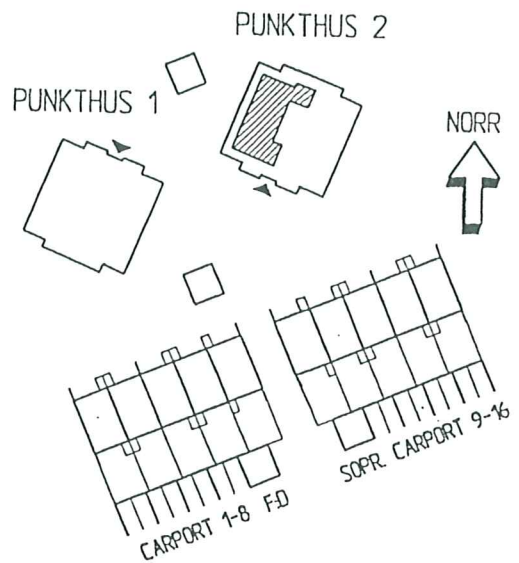
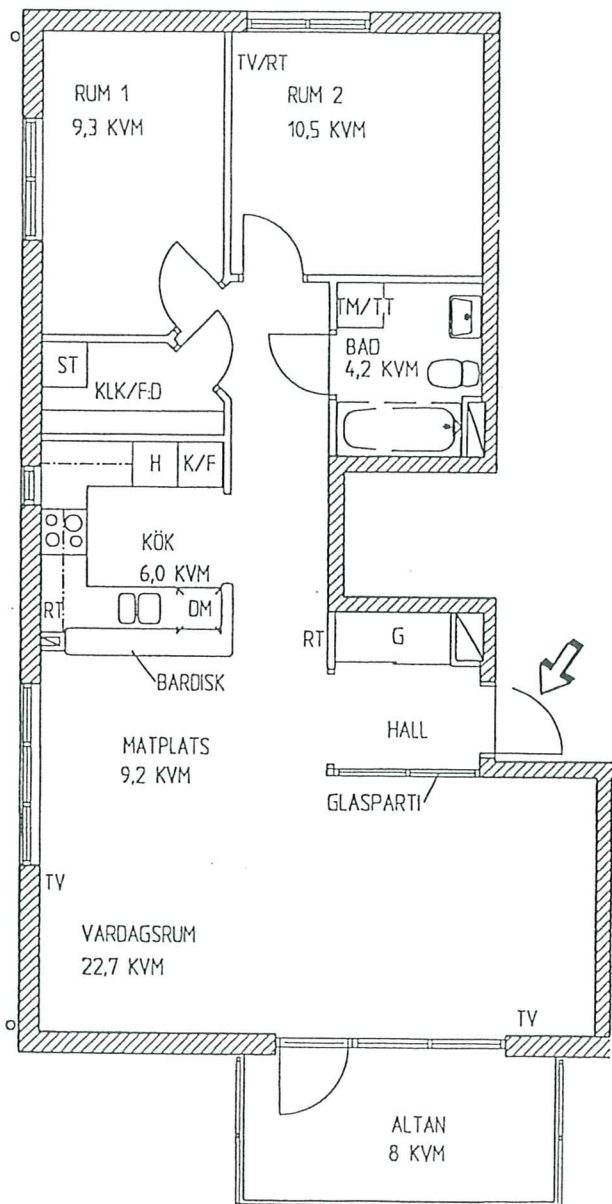
# RÖLLINGBY

Åkersberga



3 rum och kök 77 kvm

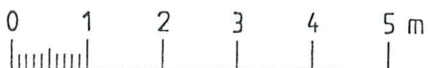
PUNKTHUS 2 LGH 241 våning 3 tr (plan 4)



SEKTION

FÖRKLARINGAR :

- TV/RT TV/TELE UTTAG
- (TV/RT) FÖRBEREDELSE TV/TELE UTTAG
- TV TV UTTAG
- RT TELE UTTAG
- SPIS
- FÖRBEREED FÖRDISKMASKIN
- TVÄTTMASKIN OCH TORKTUMLARE
- KYL/FRYS
- GARDEROB
- STÄDSKÅP
- HÖGSÅP
- BADKAR TILLVAL



RÄTT TILL ÄNDRINGAR FÖRBEHÅLLES

LÄGENHETSBLAD 28 2001-03-23



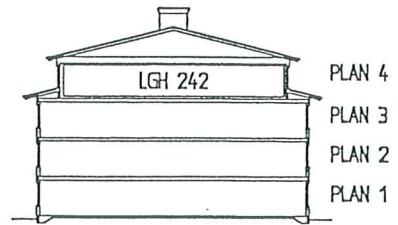
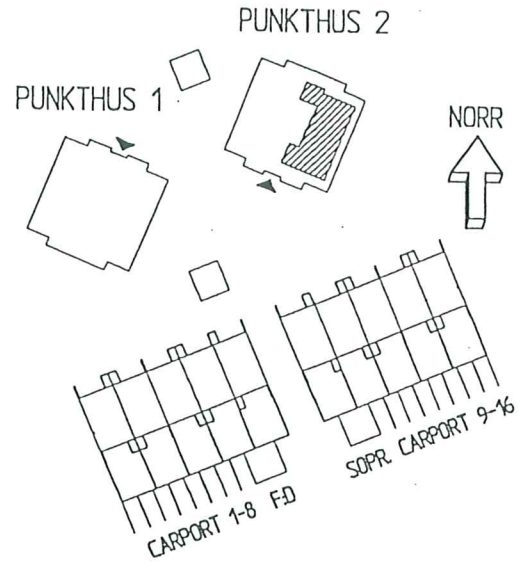
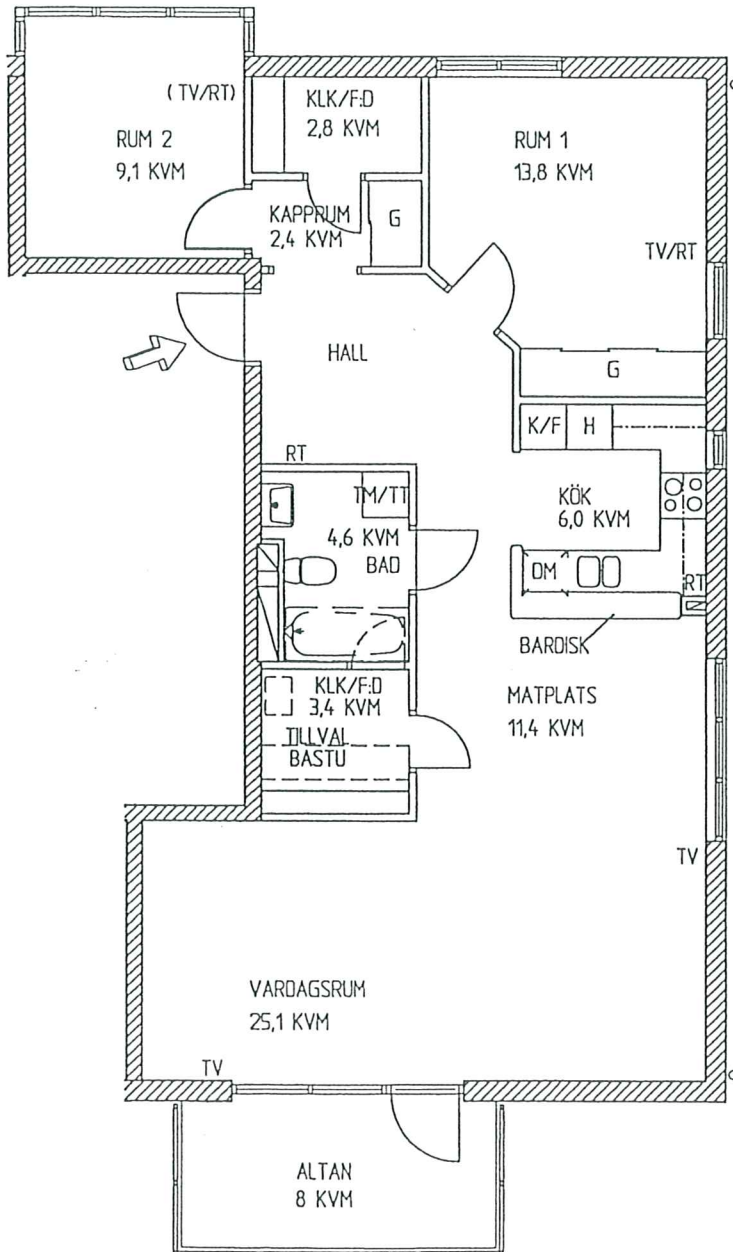
# RÖLLINGBY

## Åkersberga



3 rum och kök 91 kvm

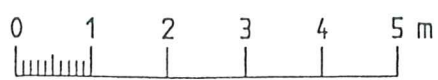
LGH 242 våning 3 tr (plan 4)



SEKTION

FÖRKLARINGAR :

- TV/RT TV/TELE UTTAG
- (TV/RT) FÖRBEREDELSE TV/TELE UTTAG
- TV TV UTTAG
- RT TELE UTTAG
- SPIS
- FÖRBEREDD FÖRDISKMASKIN
- TVÄTTMASKIN OCH TORKTUMLARE
- KYL/FRYS
- GARDEROB
- STÄDSKÅP
- HÖGSKÅP
- BADKAR TILLVAL



RÄTT TILL ÄNDRINGAR FÖRBEHÅLLES

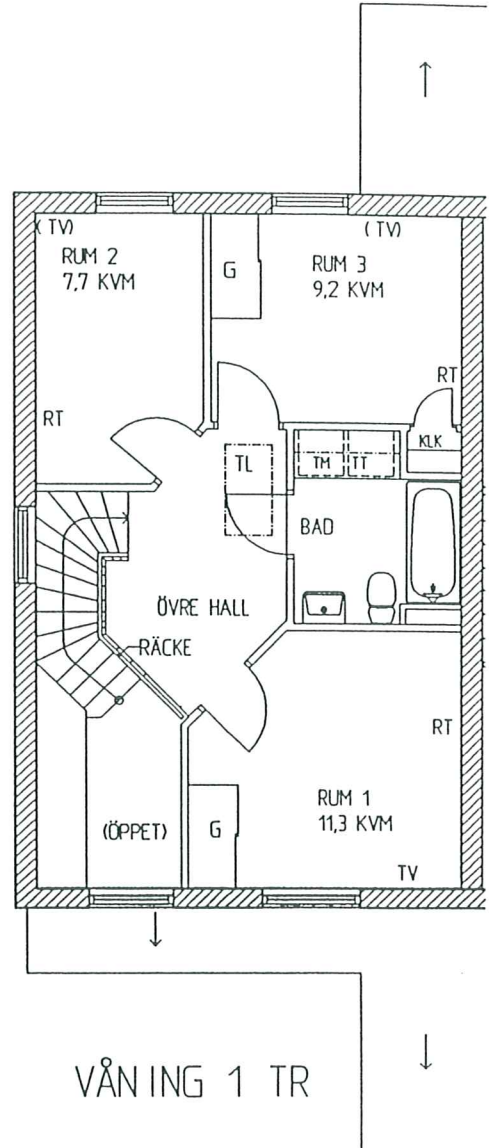
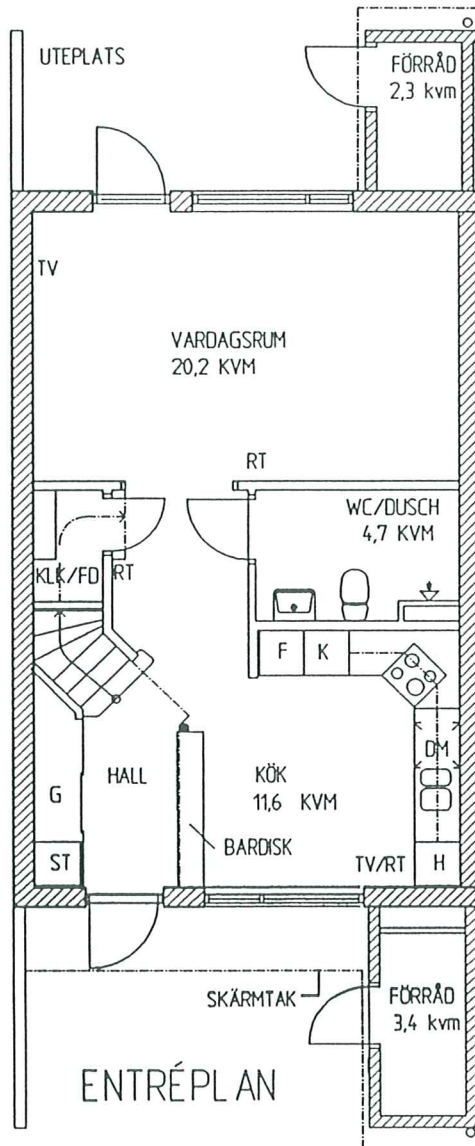


# RÖLLINGBY

Åkersberga




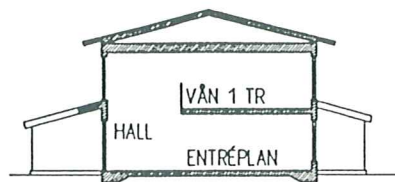
## 4 rum och kök 96 kvm RADHUS 1 OCH 6



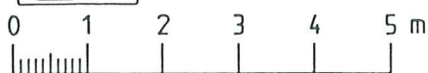
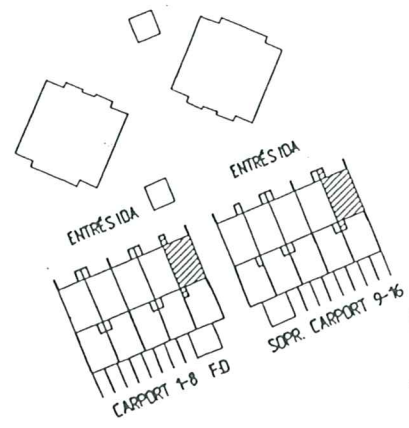
### FÖRKLARINGAR :

TV/RT TV/TELE UTTAG  
 TV TV UTTAG  
 (TV) FÖRBEREDELSE TV UTTAG  
 RT TELE UTTAG

-  SPIS
-  FÖRBEREDD FÖR DISKMASKIN
-  FÖRBEREDD FÖR TVÄTTMASKIN
-  TORKTUMLARE
-  KYL/SVAL
-  FRYSS
-  STÄDSKÅP
-  HÖGSKÅP
-  GARDEROB
-  VINDLUCKA/STEGE
-  BADKAR



SEKTION



RÄTT TILL ÄNDRINGAR FÖRBEHÅLLES

BOFAKTABLAD R1 2001-05-30



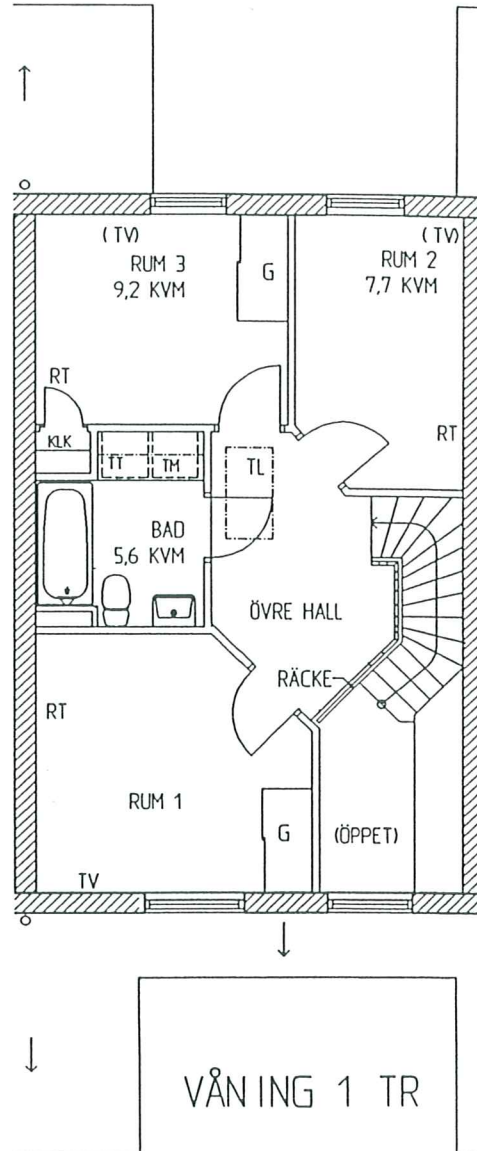
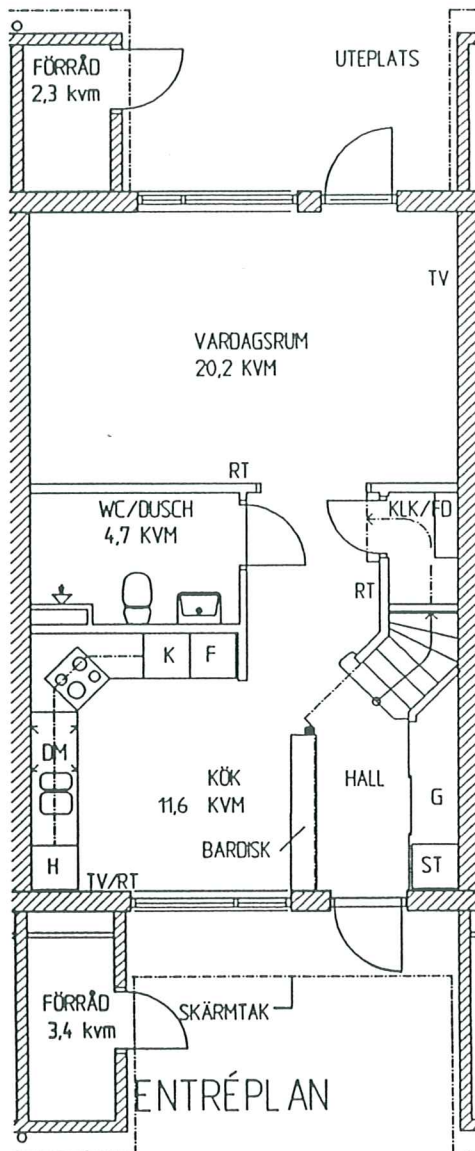


# RÖLLINGBY

Åkersberga



## 4 rum och kök 96 kvm RADHUS 2, 4 OCH 8



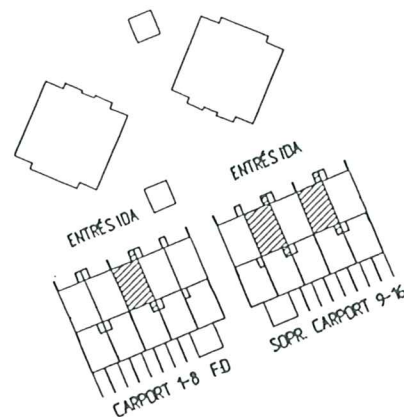
VÅNING 1 TR

### FÖRKLARINGAR :

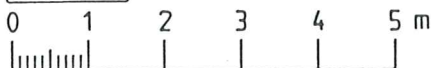
- TV/RT TV/TELE UTTAG
- TV TV UTTAG
- (TV) FÖRBEREDELSE TV UTTAG
- RT TELE UTTAG
- SPIS
- FÖRBEREDD FÖR DISKMASKIN
- TVÄTTMASKIN
- TORKTUMLARE
- K KYL/SVAL
- F FRYS
- ST STÄDSKÅP
- H HÖGSKÅP
- G GARDEROB
- TL VINDSLUCKA/STEGE
- BADKAR



SEKTION



NORR



RÄTT TILL ÄNDRINGAR FÖRBEHÅLLES

LÄGENHETSBLAD R2

2001-05-30



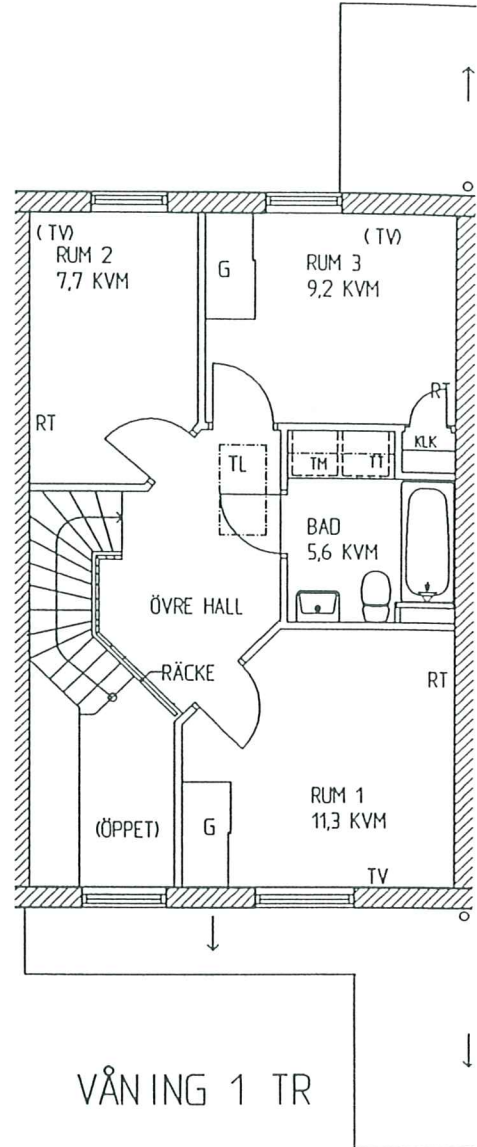
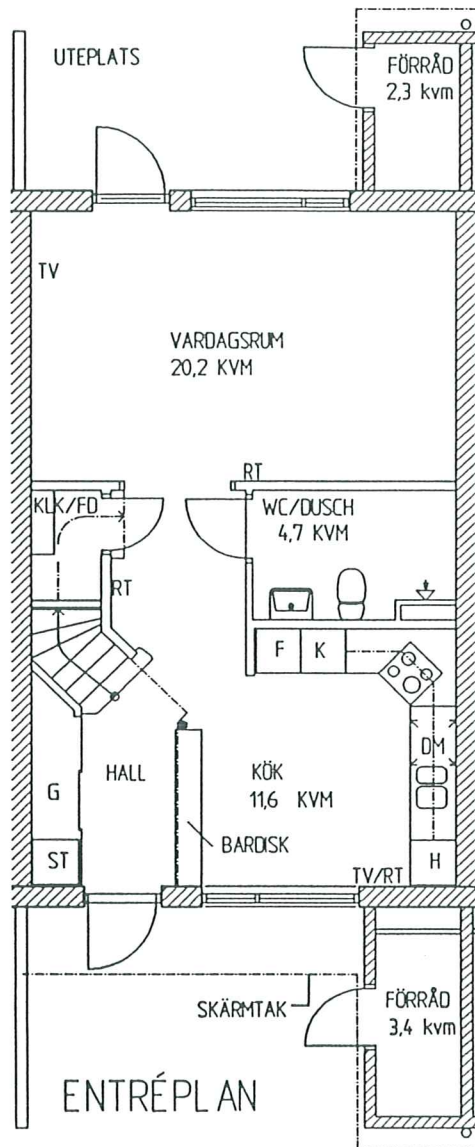
# RÖLLINGBY

Åkersberga



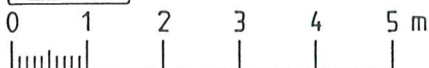
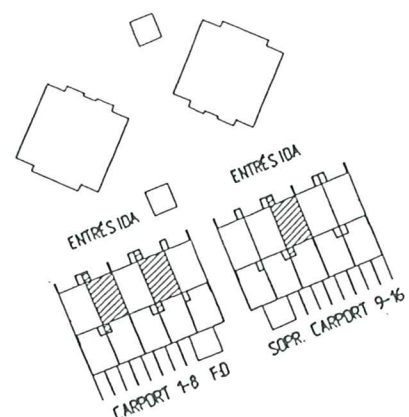
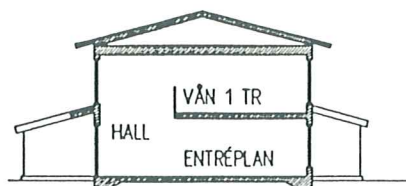
4 rum och kök 96 kvm

HUS 3, 7 OCH 9



FÖRKLARINGAR :

- TV/RT TV/TELE UTTAG
- TV TV UTTAG
- (TV) FÖRBEREDELSE TV UTTAG
- RT TELE UTTAG
- SPIS
- FÖRBEREDD FÖR DISKMASKIN
- TVÄTTMASKIN TORKTUMLARE
- KYL/SVAL
- FRYS
- STÄDSKÅP
- HÖGSKÅP
- GARDEROB
- VINDSLUCKA/STEGE
- BADKAR



RÄTT TILL ÄNDRINGAR FÖRBEHÅLLES

BOFAKTABLAD R3

2001-05-30



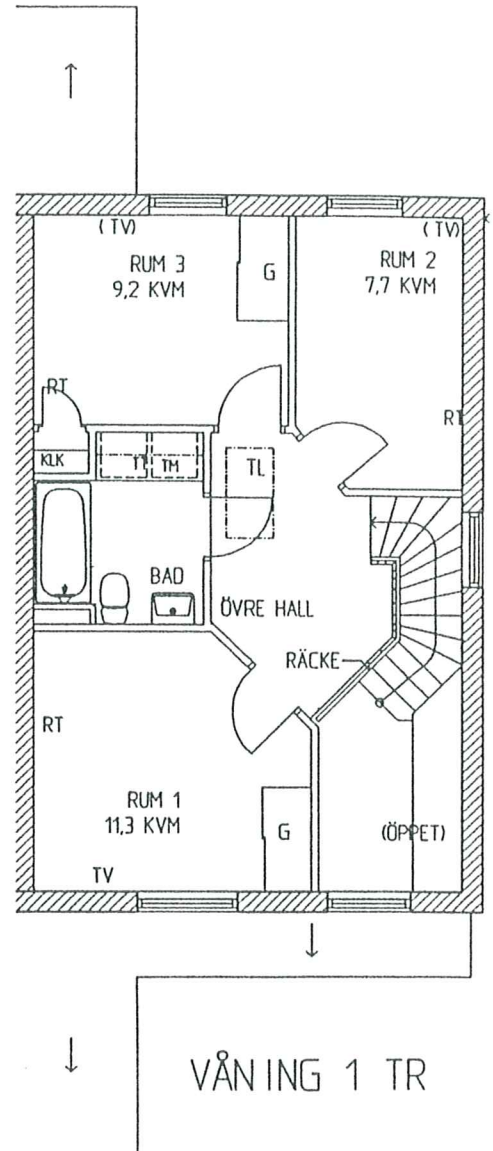
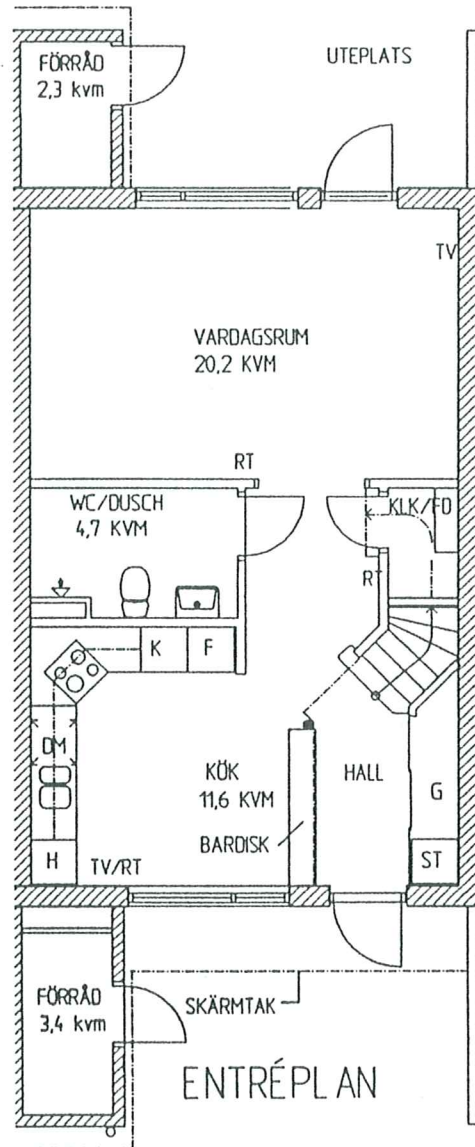
# RÖLLINGBY

Åkersberga



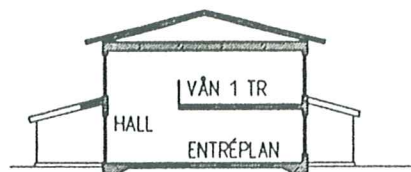
4 rum och kök 96 kvm

HUS 5 OCH 10

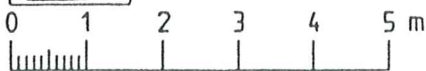
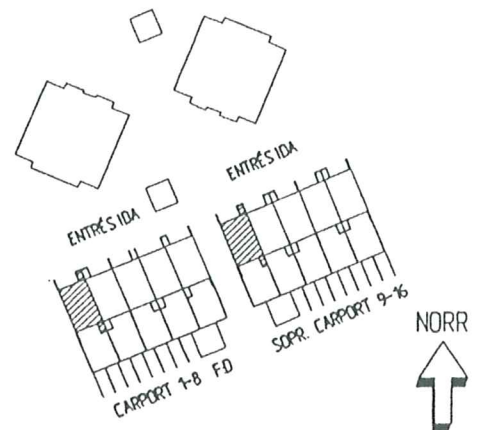


FÖRKLARINGAR :

- TV/RT TV/TELE UTTAG
- TV TV UTTAG
- (TV) FÖRBEREDELSE TV UTTAG
- RT TELE UTTAG
- SPIS
- FÖRBEREDD FÖR DISKMASKIN
- TVÄTTMASKIN
- TORKTUMLARE
- KYL/SVAL
- FRYSS
- STÄDSKÅP
- HÖGSKÅP
- GARDEROB
- VINDLUCKA/STEGA
- BADKAR



SEKTION



RÄTT TILL ÄNDRINGAR FÖRBEHÅLLES

BOFAKTABLAD R4

2001-05-30





BOFAKTA

## PRISLISTA

### Prislista Brf Röllingby

	Lgh nr	Storlek	Kvm	Insats*	Månadsavgift*
Radhus	1	4 rok	96 kvm	1 050 000 kr	4 936 kr
	2	4 rok	96 kvm	976 000 kr	4 936 kr
	3	4 rok	96 kvm	976 000 kr	4 936 kr
	4	4 rok	96 kvm	976 000 kr	4 936 kr
	5	4 rok	96 kvm	1 050 000 kr	4 936 kr
	6	4 rok	96 kvm	1 050 000 kr	4 936 kr
	7	4 rok	96 kvm	976 000 kr	4 936 kr
	8	4 rok	96 kvm	976 000 kr	4 936 kr
	9	4 rok	96 kvm	976 000 kr	4 936 kr
	10	4 rok	96 kvm	1 050 000 kr	4 936 kr
Hus 1. Lgh	111	4 rok	119 kvm	1 026 000 kr	5 693 kr
	112	3 rok	75 kvm	662 000 kr	4 113 kr
	113	2 rok	61 kvm	548 000 kr	3 488 kr
	121	4 rok	119 kvm	1 059 000 kr	5 693 kr
	122	3 rok	75 kvm	696 000 kr	4 113 kr
	123	2 rok	61 kvm	581 000 kr	3 488 kr
	131	4 rok	119 kvm	1 116 000 kr	5 693 kr
	132	3 rok	75 kvm	752 000 kr	4 113 kr
	133	3 rok	75 kvm	718 000 kr	4 113 kr
	141	3 rok	77 kvm	885 000 kr	4 179 kr
	142	3 rok	91 kvm	1 079 000 kr	4 640 kr
	Hus 2. Lgh	211	4 rok	119 kvm	1 026 000 kr
212		3 rok	75 kvm	628 000 kr	4 113 kr
213		2 rok	61 kvm	581 000 kr	3 488 kr
221		4 rok	119 kvm	1 059 000 kr	5 693 kr
222		3 rok	75 kvm	662 000 kr	4 113 kr
223		2 rok	61 kvm	615 000 kr	3 488 kr
231		4 rok	119 kvm	1 116 000 kr	5 693 kr
232		3 rok	75 kvm	719 000 kr	4 113 kr
233		3 rok	75 kvm	752 000 kr	4 113 kr
241		3 rok	77 kvm	885 000 kr	4 179 kr
242		3 rok	91 kvm	1 079 000 kr	4 640 kr

\*OBS! Insatser och månadsavgifter är preliminära.  
Kostnad för hushållsel och parkering ingår ej i månadsavgiften.